



МИНФИН РОССИИ
ФЕДЕРАЛЬНАЯ НАЛОГОВАЯ СЛУЖБА

(ФНС России)

ПРИКАЗ

МИНИСТЕРСТВО ЮСТИЦИИ РОССИЙСКОЙ ФЕДЕРАЦИИ

ЗАРЕГИСТРИРОВАНО

Москва, Регистрационный № 52306

от "02" октября 2018.

« 19 » 07 2018 г.

№ 2018-7-2/4800

Об утверждении форм и форматов направления налоговым органом запросов в банк (оператору по переводу денежных средств) в электронной форме

В соответствии с пунктом 4 статьи 31, пунктом 3 статьи 86 части первой Налогового кодекса Российской Федерации (Собрание законодательства Российской Федерации, 1998, № 31, ст. 3824; 2018, № 9, ст. 1291), частью 9 статьи 14 Федерального закона от 27.06.2011 № 161-ФЗ «О национальной платежной системе» (Собрание законодательства Российской Федерации, 2011, № 27, ст. 3872; 2018, № 27, ст. 3952), частью 6 статьи 7 Федерального закона от 03.06.2009 № 103-ФЗ «О деятельности по приему платежей физических лиц, осуществляемой платежными агентами» (Собрание законодательства Российской Федерации, 2009, № 23, ст. 2758; 2018, № 17, ст. 2429), пунктом 3 статьи 7 Федерального закона от 22.05.2003 № 54-ФЗ «О применении контрольно-кассовой техники при осуществлении наличных денежных расчетов и (или) расчетов с использованием электронных средств платежа» (Собрание законодательства Российской Федерации, 2003, № 21, ст. 1957; 2018, № 28, ст. 4156), пунктом 1 Положения о Федеральной налоговой службе, утвержденного постановлением Правительства Российской Федерации от 30.09.2004 № 506 «Об утверждении Положения о Федеральной налоговой службе» (Собрание законодательства Российской Федерации, 2004, № 40, ст. 3961; 2018, № 26, ст. 3847), приказываю:

1. Утвердить:

форму запроса о представлении справки о наличии счетов (специальных банковских счетов) согласно приложению № 1 к настоящему приказу;

форму запроса о представлении справки об остатках денежных средств (драгоценных металлов) на счетах (специальных банковских счетах) согласно приложению № 2 к настоящему приказу;

форму запроса о представлении выписок по операциям на счетах (специальных банковских счетах) согласно приложению № 3 к настоящему приказу;

форму запроса о представлении справки о наличии вкладов (депозитов) согласно приложению № 4 к настоящему приказу;

форму запроса о представлении справки об остатках денежных средств (драгоценных металлов) на вкладах (депозитах) согласно приложению № 5 к настоящему приказу;

форму запроса о представлении выписок по операциям по вкладам (депозитам) согласно приложению № 6 к настоящему приказу;

форму запроса о представлении справки об остатках электронных денежных средств согласно приложению № 7 к настоящему приказу;

форму запроса о представлении справки о переводах электронных денежных средств согласно приложению № 8 к настоящему приказу;

формат запроса о представлении справки о наличии счетов (специальных банковских счетов, вкладов, депозитов) в электронной форме согласно приложению № 9 к настоящему приказу;

формат запроса о представлении справок об остатках денежных средств (драгоценных металлов) на счетах (специальных банковских счетах, вкладах, депозитах), об остатках электронных денежных средств в электронной форме согласно приложению № 10 к настоящему приказу;

формат запроса о представлении выписок по операциям на счетах (специальных банковских счетах), по операциям по вкладам (депозитам), справок о переводах остатка электронных денежных средств в электронной форме согласно приложению № 11 к настоящему приказу.

2. Признать утратившими силу:

приказ Федеральной налоговой службы от 23.11.2010 № ММВ-7-6/633@ «Об утверждении формата запросов налоговых органов в банк о наличии счетов в банке и (или) об остатках денежных средств на счетах, о представлении выписок по операциям на счетах организаций (индивидуальных предпринимателей, нотариусов, занимающихся частной практикой, адвокатов, учредивших адвокатские кабинеты)» (зарегистрирован Министерством юстиции Российской Федерации 23.12.2010, регистрационный номер 19345);

приказ Федеральной налоговой службы от 25.07.2012 № ММВ-7-2/518@ «Об утверждении Порядка направления налоговым органом запросов в банк (оператору по переводу денежных средств) о наличии счетов (специальных банковских счетов) в банке и (или) об остатках денежных средств на счетах (специальных банковских счетах), о представлении выписок по операциям на счетах (специальных банковских счетах), справок об остатках электронных денежных средств и переводах электронных денежных средств организаций (индивидуальных предпринимателей, нотариусов, занимающихся частной практикой, адвокатов, учредивших адвокатские кабинеты) на бумажном носителе, а также форм соответствующих запросов» (зарегистрирован Министерством юстиции Российской Федерации 12.09.2012, регистрационный номер 25438).

3. Руководителям (исполняющим обязанности руководителя) управлений Федеральной налоговой службы по субъектам Российской Федерации довести настоящий приказ до нижестоящих налоговых органов и обеспечить его применение.

4. Установить, что настоящий приказ вступает в силу по истечении шести месяцев со дня его официального опубликования.

5. Контроль за исполнением настоящего приказа возложить на заместителя руководителя Федеральной налоговой службы, координирующего вопросы контроля за соблюдением законодательства о налогах и сборах, за правильностью исчисления, полнотой и своевременностью уплаты (перечисления) в бюджетную систему Российской Федерации налогов, сборов и страховых взносов.

Руководитель Федеральной
налоговой службы



М.В.Мишустин

Приложение № 1
к приказу ФНС России
от «19» 04 2018 г.
№ 221В-7-2/4800

Форма по КНД 1123201

№ _____
дата запроса _____ номер запроса _____

_____ сокращенное наименование банка или филиала банка

_____ ИНН, КПП, БИК, регистрационный номер банка по КГРКО¹, порядковый номер филиала банка по КГРКО

Запрос о представлении справки о наличии счетов (специальных банковских счетов)

В соответствии с:

пунктами 2 и 4 статьи 86 Налогового кодекса Российской Федерации и в связи с:

проведением в отношении _____ ²
сокращенное наименование организации, Ф.И.О.³ индивидуального
предпринимателя, нотариуса, занимающегося частной практикой, адвоката, учредившего адвокатский кабинет
(указывается в именительном падеже)
_____ налоговой проверки
выездной/ повторной выездной/ камеральной⁴

проведением в отношении _____ ²
Ф.И.О.³ физического лица, не являющегося
_____ индивидуальным предпринимателем (указывается в именительном падеже)
_____ налоговой проверки при наличии согласия
выездной/ повторной выездной/ камеральной⁴
руководителя вышестоящего налогового органа/ руководителя федерального органа исполнительной власти,
уполномоченного по контролю и надзору в области налогов и сборов,/ заместителя руководителя федерального
органа исполнительной власти, уполномоченного по контролю и надзору в области налогов и сборов,⁴
о направлении запроса в банк: _____
вид документа о согласии _____ наименование и код налогового органа,
согласовавшего направление запроса в банк
от _____ № _____
дата и номер документа о согласии _____ Ф.И.О.³ лица, согласовавшего направление запроса в банк

проведением в отношении _____ ²
сокращенное наименование организации, Ф.И.О.³ индивидуального
предпринимателя, физического лица, не являющегося индивидуальным предпринимателем, нотариуса,
занимающегося частной практикой, адвоката, учредившего адвокатский кабинет (указывается
в именительном падеже)
_____ налоговой проверки, являющегося
выездной/ повторной выездной/ камеральной⁴
участником _____ с указанной в настоящем запросе
сделки (операции)/ совокупности сделок (операций)⁴
_____ организацией
ликвидированной/ реорганизованной/ иностранной⁴

истребованием у _____ 2
 сокращенное наименование организации, Ф.И.О.³ индивидуального предпринимателя,
 нотариуса, занимающегося частной практикой, адвоката, учредившего адвокатский кабинет (указывается
 в именительном падеже)
 документов (информации) в соответствии со статьей 93¹ Налогового кодекса
 Российской Федерации

истребованием у _____ 2
 Ф.И.О.³ физического лица, не являющегося
 индивидуальным предпринимателем (указывается в именительном падеже)
 документов (информации) в соответствии с пунктом 1 статьи 93¹ Налогового
 кодекса Российской Федерации при наличии согласия _____
 руководителя вышестоящего налогового
 органа/ руководителя федерального органа исполнительной власти, уполномоченного по контролю и надзору в
 области налогов и сборов./ заместителя руководителя федерального органа исполнительной власти,
 уполномоченного по контролю и надзору в области налогов и сборов,⁴
 о направлении запроса в банк: _____
 вид документа о согласии _____ наименование и код налогового органа,
 согласовавшего направление запроса в банк
 от _____ № _____
 дата и номер документа о согласии _____ Ф.И.О.³ лица, согласовавшего направление запроса в банк

истребованием у _____ 2
 сокращенное наименование организации, Ф.И.О.³ индивидуального предпринимателя,
 физического лица, не являющегося индивидуальным предпринимателем, нотариуса, занимающегося частной
 практикой, адвоката, учредившего адвокатский кабинет (указывается в именительном падеже)
 документов (информации) в соответствии со статьей 93¹ Налогового кодекса
 Российской Федерации, являющегося участником _____
 сделки (операции)/ совокупности сделок (операций)⁴
 с указанной в настоящем запросе _____ организацией
 ликвидированной/ реорганизованной/ иностранной⁴

вынесением в отношении _____ 2
 сокращенное наименование организации, Ф.И.О.³ индивидуального
 предпринимателя, нотариуса, занимающегося частной практикой, адвоката, учредившего адвокатский кабинет
 (указывается в именительном падеже)
 решения о взыскании налога

принятием в отношении _____ 2
 сокращенное наименование организации, Ф.И.О.³ индивидуального
 предпринимателя, нотариуса, занимающегося частной практикой, адвоката, учредившего адвокатский кабинет
 (указывается в именительном падеже)
 решения _____
 о приостановлении операций по счетам, приостановлении переводов электронных денежных средств/
 об отмене приостановления операций по счетам, отмене приостановления переводов электронных
 денежных средств⁴

поступлением в отношении _____ 2
 сокращенное наименование организации, Ф.И.О.³ индивидуального
 предпринимателя, физического лица, не являющегося индивидуальным предпринимателем,
 нотариуса, занимающегося частной практикой, адвоката, учредившего адвокатский кабинет (указывается
 в именительном падеже)
 запроса уполномоченного органа иностранного государства в случаях,
 предусмотренных международными договорами Российской Федерации

частью 5 статьи 7 Федерального закона от 03.06.2009 № 103-ФЗ «О деятельности по приему платежей физических лиц, осуществляемой платежными агентами» и в связи с:

проведением в отношении _____ ²

сокращенное наименование организации, Ф.И.О.³

индивидуального предпринимателя (указывается в именительном падеже)

контроля за соблюдением банковским платежным агентом (субагентом) обязанности по сдаче оператору по переводу денежных средств, полученных от физических лиц наличных денежных средств для зачисления в полном объеме на свой специальный банковский счет, а также по использованию банковским платежным агентом (субагентом) специального банковского счета для осуществления расчетов

частью 8 статьи 14 Федерального закона от 27.06.2011 № 161-ФЗ «О национальной платежной системе» и в связи с:

проведением в отношении _____ ²

сокращенное наименование организации, Ф.И.О.³

индивидуального предпринимателя (указывается в именительном падеже)

контроля за соблюдением платежным агентом обязанностей по сдаче в кредитную организацию полученных от плательщиков при приеме платежей наличных денежных средств для зачисления в полном объеме на свой специальный банковский счет, а также по использованию платежным агентом и поставщиками специального банковского счета для осуществления расчетов при приеме платежей

пунктом 3 статьи 7 Федерального закона от 22.05.2003 № 54-ФЗ «О применении контрольно-кассовой техники при осуществлении наличных денежных расчетов и (или) расчетов с использованием электронных средств платежа» и в связи с:

осуществлением в отношении _____ ²

сокращенное наименование организации, Ф.И.О.³

индивидуального предпринимателя (указывается в именительном падеже)

контроля и надзора за соблюдением законодательства Российской Федерации о применении контрольно-кассовой техники, а также за полнотой учета выручки в организациях и у индивидуальных предпринимателей

в отношении⁵:

сокращенное наименование организации (обособленное подразделение организации), Ф.И.О.³ индивидуального

предпринимателя, физического лица, не являющегося индивидуальным предпринимателем, нотариуса, занимающегося частной практикой, адвоката, учредившего адвокатский кабинет (указывается в именительном падеже)

дата рождения⁶ _____, место рождения⁶ _____,
проживающего по адресу⁶ _____

почтовый индекс, субъект Российской Федерации, район, город, населенный пункт,

улица (проспект, переулок и так далее), номер дома (владения), номер корпуса (строения), номер квартиры
имеющего документ, удостоверяющий личность⁶ _____

наименование документа, серия и номер, дата выдачи

ИНН⁷/КИО⁸

КПП⁷

необходимо представить справку о наличии счетов (специальных банковских счетов)⁹ _____
_____, действовавших _____¹¹.

Указанную справку в течение трех рабочих дней со дня получения настоящего запроса необходимо представить в _____

наименование налогового органа и его код

в электронной форме по телекоммуникационным каналам связи со ссылкой на идентификатор _____

идентификатор настоящего запроса

Контактный телефон и Ф.И.О.³ должностного лица налогового органа: _____

руководитель (заместитель руководителя)
налогового органа

личная подпись

Ф.И.О.³

¹ Регистрационный номер, присвоенный Банком России, порядковый номер филиала банка заполняются в соответствии с Книгой государственной регистрации кредитных организаций (далее – КГРКО). При этом для филиала банка указывается регистрационный номер, присвоенный Банком России, и порядковый номер филиала. Для подразделений Банка России указанные номера не заполняются.

² Нужно отметить знаком «X». Неотмеченные позиции в направляемом запросе не отражаются.

³ Отчество указывается при наличии.

⁴ Нужно указать.

⁵ Лицо, в отношении которого сформирован запрос.

⁶ Указывается информация в отношении физического лица, не являющегося индивидуальным предпринимателем, имеющаяся у налогового органа.

⁷ В отношении физического лица, не являющегося индивидуальным предпринимателем, ИНН указывается при наличии. В отношении индивидуального предпринимателя, физического лица, не являющегося индивидуальным предпринимателем, нотариуса, занимающегося частной практикой, адвоката, учредившего адвокатский кабинет, КПП не указывается.

В отношении организации КПП не указывается в случае составления запроса в отношении счетов (специальных банковских счетов) организации с учетом счетов (специальных банковских счетов) всех обособленных подразделений организации. В случае составления запроса в отношении счетов (специальных банковских счетов) обособленного подразделения организации указывается КПП по месту нахождения обособленного подразделения организации. В случае составления запроса в отношении счетов (специальных банковских счетов) организации без учета счетов (специальных банковских счетов) обособленных подразделений организации указывается КПП по месту нахождения (администрирования) организации.

⁸ Код иностранной организации.

⁹ Здесь и далее к счетам (специальным банковским счетам) лица, в отношении которого сформирован запрос, относятся счета (специальные банковские счета), открытые в соответствии с договором банковского счета (в том числе номинальные счета, счета эскроу, публичные депозитные счета, открытые в соответствии с договором номинального счета, договором счета эскроу, договором публичного депозитного счета), владельцем которых (клиентом банка) является лицо, в отношении которого сформирован запрос, а также номинальные счета, счета эскроу, публичные депозитные счета, открытые в соответствии с договором номинального счета, договором счета эскроу, договором публичного депозитного счета, владельцем которых (клиентом банка) является иное лицо, но депонентом и (или) бенефициаром по ним является лицо, в отношении которого сформирован запрос.

¹⁰ Указывается один из следующих вариантов:

«в банке с учетом информации филиалов банка»;

«в банке без учета информации филиалов банка»;

«в вышеуказанном филиале банка»;

«в вышеуказанном подразделении Банка России».

¹¹ Указывается один из следующих вариантов:

«по состоянию на «__» ____ 20__ г.» (в случае составления запроса в отношении счетов (специальных банковских счетов) лица, в отношении которого сформирован запрос, по которым в Книге регистрации открытых счетов дата открытия ранее указанной даты, и одновременно дата закрытия соответствует или позднее указанной даты или отсутствует);

«в период с «__» ____ 20__ г. по «__» ____ 20__ г.» (в случае составления запроса в отношении счетов (специальных банковских счетов) лица, в отношении которого сформирован запрос, по которым в Книге регистрации открытых счетов дата открытия ранее или соответствует дате конца указанного периода, и одновременно дата закрытия соответствует или позже даты начала указанного периода или отсутствует).

Приложение № 2
к приказу ФНС России
от «19» 04 2018 г.
№ МВБ-7-2/4800

Форма по КНД 1123202

№ _____
дата запроса _____ номер запроса _____

_____ сокращенное наименование банка или филиала банка

_____ ИНН, КПП, БИК, регистрационный номер банка по КГРКО¹, порядковый номер филиала банка по КГРКО

**Запрос о представлении справки об остатках денежных средств
(драгоценных металлов) на счетах (специальных банковских счетах)**

В соответствии с:

пунктами 2 и 4 статьи 86 Налогового кодекса Российской Федерации и в связи с:

проведением в отношении _____ ²
сокращенное наименование организации, Ф.И.О.³ индивидуального
предпринимателя, нотариуса, занимающегося частной практикой, адвоката, учредившего адвокатский кабинет
(указывается в именительном падеже)
_____ налоговой проверки
выездной/ повторной выездной/ камеральной⁴

проведением в отношении _____ ²
Ф.И.О.³ физического лица, не являющегося
индивидуальным предпринимателем (указывается в именительном падеже)
_____ налоговой проверки при наличии согласия
выездной/ повторной выездной/ камеральной⁴
руководителя вышестоящего налогового органа/ руководителя федерального органа исполнительной власти,
уполномоченного по контролю и надзору в области налогов и сборов./ заместителя руководителя федерального
органа исполнительной власти, уполномоченного по контролю и надзору в области налогов и сборов,⁴
о направлении запроса в банк: _____
_____ вид документа о согласии _____ наименование и код налогового органа,
согласовавшего направление запроса в банк
от _____ № _____
дата и номер документа о согласии _____ Ф.И.О.³ лица, согласовавшего направление запроса в банк

проведением в отношении _____ ²
сокращенное наименование организации, Ф.И.О.³ индивидуального
предпринимателя, физического лица, не являющегося индивидуальным предпринимателем, нотариуса,
занимающегося частной практикой, адвоката, учредившего адвокатский кабинет (указывается
в именительном падеже)
_____ налоговой проверки, являющегося
выездной/ повторной выездной/ камеральной⁴
участником _____ с указанной в настоящем запросе
_____ сделки (операции)/ совокупности сделок (операций)⁴
_____ организацией
ликвидированной/ реорганизованной/ иностранной⁴

истребованием у _____ 2
 сокращенное наименование организации, Ф.И.О.³ индивидуального предпринимателя,
 нотариуса, занимающегося частной практикой, адвоката, учредившего адвокатский кабинет (указывается
 в именительном падеже)
 документов (информации) в соответствии со статьей 93¹ Налогового кодекса
 Российской Федерации

истребованием у _____ 2
 Ф.И.О.³ физического лица, не являющегося
 индивидуальным предпринимателем (указывается в именительном падеже)
 документов (информации) в соответствии с пунктом 1 статьи 93¹ Налогового
 кодекса Российской Федерации при наличии согласия _____
 руководителя вышестоящего налогового
 органа/ руководителя федерального органа исполнительной власти, уполномоченного по контролю и надзору в
 области налогов и сборов./ заместителя руководителя федерального органа исполнительной власти,
 уполномоченного по контролю и надзору в области налогов и сборов,⁴
 о направлении запроса в банк: _____
 вид документа о согласии _____ наименование и код налогового органа,
 согласовавшего направление запроса в банк
 от _____ № _____
 дата и номер документа о согласии _____ Ф.И.О.³ лица, согласовавшего направление запроса в банк

истребованием у _____ 2
 сокращенное наименование организации, Ф.И.О.³ индивидуального предпринимателя,
 физического лица, не являющегося индивидуальным предпринимателем, нотариуса, занимающегося частной
 практикой, адвоката, учредившего адвокатский кабинет (указывается в именительном падеже)
 документов (информации) в соответствии со статьей 93¹ Налогового кодекса
 Российской Федерации, являющегося участником _____
 сделки (операции)/ совокупности сделок (операций)⁴
 с указанной в настоящем запросе _____ организацией
 ликвидированной/ реорганизованной/ иностранной⁴

вынесением в отношении _____ 2
 сокращенное наименование организации, Ф.И.О.³ индивидуального
 предпринимателя, нотариуса, занимающегося частной практикой, адвоката, учредившего адвокатский кабинет
 (указывается в именительном падеже)
 решения о взыскании налога

принятием в отношении _____ 2
 сокращенное наименование организации, Ф.И.О.³ индивидуального
 предпринимателя, нотариуса, занимающегося частной практикой, адвоката, учредившего адвокатский кабинет
 (указывается в именительном падеже)
 решения _____
 о приостановлении операций по счетам, приостановлении переводов электронных денежных средств/
 об отмене приостановления операций по счетам, отмене приостановления переводов электронных
 денежных средств⁴

поступлением в отношении _____ 2
 сокращенное наименование организации, Ф.И.О.³ индивидуального
 предпринимателя, физического лица, не являющегося индивидуальным предпринимателем,
 нотариуса, занимающегося частной практикой, адвоката, учредившего адвокатский кабинет (указывается
 в именительном падеже)
 запроса уполномоченного органа иностранного государства в случаях,
 предусмотренных международными договорами Российской Федерации

частью 5 статьи 7 Федерального закона от 03.06.2009 № 103-ФЗ «О деятельности по приему платежей физических лиц, осуществляемой платежными агентами» и в связи с:

проведением в отношении _____

сокращенное наименование организации, Ф.И.О.³

 2

индивидуального предпринимателя (указывается в именительном падеже)

контроля за соблюдением банковским платежным агентом (субагентом) обязанности по сдаче оператору по переводу денежных средств, полученных от физических лиц наличных денежных средств для зачисления в полном объеме на свой специальный банковский счет, а также по использованию банковским платежным агентом (субагентом) специального банковского счета для осуществления расчетов

частью 8 статьи 14 Федерального закона от 27.06.2011 № 161-ФЗ «О национальной платежной системе» и в связи с:

проведением в отношении _____

сокращенное наименование организации, Ф.И.О.³

 2

индивидуального предпринимателя (указывается в именительном падеже)

контроля за соблюдением платежным агентом обязанностей по сдаче в кредитную организацию полученных от плательщиков при приеме платежей наличных денежных средств для зачисления в полном объеме на свой специальный банковский счет, а также по использованию платежным агентом и поставщиками специального банковского счета для осуществления расчетов при приеме платежей

пунктом 3 статьи 7 Федерального закона от 22.05.2003 № 54-ФЗ «О применении контрольно-кассовой техники при осуществлении наличных денежных расчетов и (или) расчетов с использованием электронных средств платежа» и в связи с:

осуществлением в отношении _____

сокращенное наименование организации, Ф.И.О.³

 2

индивидуального предпринимателя (указывается в именительном падеже)

контроля и надзора за соблюдением законодательства Российской Федерации о применении контрольно-кассовой техники, а также за полнотой учета выручки в организациях и у индивидуальных предпринимателей

в отношении⁵:

сокращенное наименование организации (обособленное подразделение организации), Ф.И.О.³ индивидуального

предпринимателя, физического лица, не являющегося индивидуальным предпринимателем, нотариуса, занимающегося частной практикой, адвоката, учредившего адвокатский кабинет (указывается в именительном падеже)

дата рождения⁶ _____, место рождения⁶ _____,

проживающего по адресу⁶ _____,
почтовый индекс, субъект Российской Федерации, район, город, населенный пункт,

улица (проспект, переулок и так далее), номер дома (владения), номер корпуса (строения), номер квартиры
имеющего документ, удостоверяющий личность⁶ _____,

наименование документа, серия и номер, дата выдачи

ИНН⁷/КИО⁸

--	--	--	--	--	--	--	--	--	--	--	--	--	--	--	--	--	--	--	--

КПП⁷

--	--	--	--	--	--	--	--	--	--	--	--	--	--	--	--	--	--	--	--

необходимо представить:

справку об остатках денежных средств (драгоценных металлов) по состоянию на _____

«__» _____ 20__ г.⁹ на всех счетах (специальных банковских счетах) _____¹⁰,

действовавших _____¹¹.

 2

справку об остатках денежных средств (драгоценных металлов) на следующих счетах (специальных банковских счетах) _____¹⁰ ²

№ _____¹²

№ п/п¹³

по состоянию на «__» _____ 20__ г.⁹

владелец счета _____
сокращенное наименование организации, Ф.И.О.³ индивидуального предпринимателя,¹⁴

физического лица, не являющегося индивидуальным предпринимателем, нотариуса, занимающегося частной практикой, адвоката, учредившего адвокатский кабинет, дата рождения⁶, место рождения⁶, проживающий по адресу⁶, имеющий документ, удостоверяющий личность⁶, ИНН⁷/КИО⁸, КПП⁷

Указанную справку в течение трех рабочих дней со дня получения настоящего запроса необходимо представить в _____

наименование налогового органа и его код

в электронной форме по телекоммуникационным каналам связи со ссылкой на идентификатор _____

идентификатор настоящего запроса

Контактный телефон и Ф.И.О.³ должностного лица налогового органа: _____

руководитель (заместитель руководителя)
налогового органа

личная подпись

Ф.И.О.³

¹ Регистрационный номер, присвоенный Банком России, порядковый номер филиала банка заполняются в соответствии с Книгой государственной регистрации кредитных организаций (далее – КГРКО). При этом для филиала банка указывается регистрационный номер, присвоенный Банком России, и порядковый номер филиала. Для подразделений Банка России указанные номера не заполняются.

² Нужно отметить знаком «X». Неотмеченные позиции в направляемом запросе не отражаются.

³ Отчество указывается при наличии.

⁴ Нужно указать.

⁵ Лицо, в отношении которого сформирован запрос.

⁶ Указывается информация в отношении физического лица, не являющегося индивидуальным предпринимателем, имеющаяся у налогового органа.

⁷ В отношении физического лица, не являющегося индивидуальным предпринимателем, ИНН указывается при наличии. В отношении индивидуального предпринимателя, физического лица, не являющегося индивидуальным предпринимателем, нотариуса, занимающегося частной практикой, адвоката, учредившего адвокатский кабинет, КПП не указывается.

В отношении организации КПП не указывается в случае составления запроса в отношении счетов (специальных банковских счетов) организации с учетом счетов (специальных банковских счетов) всех обособленных подразделений организации. В случае составления запроса в отношении счетов (специальных банковских счетов) обособленного подразделения организации указывается КПП по месту нахождения обособленного подразделения организации. В случае составления запроса в отношении счетов (специальных банковских счетов) организации без учета счетов (специальных банковских счетов) обособленных подразделений организации указывается КПП по месту нахождения (администрирования) организации.

⁸ Код иностранной организации.

⁹ Запрос составляется в отношении остатков денежных средств (драгоценных металлов) на счетах (специальных банковских счетах) лица, в отношении которого сформирован запрос, по состоянию на указанную дату.

Здесь и далее к счетам (специальным банковским счетам) лица, в отношении которого сформирован запрос, относятся счета (специальные банковские счета), открытые в соответствии с договором банковского счета (в том числе номинальные счета, счета эскроу, публичные депозитные счета, открытые в соответствии с договором номинального счета, договором счета эскроу, договором публичного депозитного счета), владельцем которых (клиентом банка) является лицо, в отношении которого сформирован запрос, а также номинальные счета, счета эскроу, публичные депозитные счета, открытые в соответствии с договором номинального счета, договором счета

эскроу, договором публичного депозитного счета, владельцем которых (клиентом банка) является иное лицо, но депонентом и (или) бенефициаром по ним является лицо, в отношении которого сформирован запрос.

¹⁰ Указывается один из вариантов:

- «в банке с учетом информации филиалов банка»;
- «в банке без учета информации филиалов банка»;
- «в вышеуказанном филиале банка»;
- «в вышеуказанном подразделении Банка России».

¹¹ Указывается один из вариантов:

«по состоянию на «__» ____ 20__ г.» (в случае составления запроса в отношении счетов (специальных банковских счетов) лица, в отношении которого сформирован запрос, по которым в Книге регистрации открытых счетов дата открытия ранее указанной даты, и одновременно дата закрытия соответствует или позднее указанной даты или отсутствует);

«в период с «__» ____ 20__ г. по «__» ____ 20__ г.» (в случае составления запроса в отношении счетов (специальных банковских счетов) лица, в отношении которого сформирован запрос, по которым в Книге регистрации открытых счетов дата открытия ранее или соответствует дате конца указанного периода, и одновременно дата закрытия соответствует или позже даты начала указанного периода или отсутствует).

¹² Указывается для каждого счета (специального банковского счета), в отношении которого запрашивается информация.

¹³ Указывается номер по порядку (1, 2 и так далее) каждого счета (специального банковского счета), в отношении которого запрашивается информация, если их в сумме больше 1.

¹⁴ Указывается один из вариантов:

«счет названного лица» (в этом случае запрос касается счета (специального банковского счета), владельцем которого (клиентом банка) является лицо, в отношении которого сформирован запрос, и информация в отношении данного лица, а также других владельцев этого счета (клиентов банка), в данном поле не указывается);

информация в отношении лица, являющегося владельцем счета (клиентом банка) (в этом случае запрос касается номинального счета, счета эскроу, публичного депозитного счета, владельцем которого (клиентом банка) не является лицо, в отношении которого сформирован запрос, но депонентом и (или) бенефициаром по нему является лицо, в отношении которого сформирован запрос).

Приложение № 3
к приказу ФНС России
от « 19 » 04 2018 г.
№ ММ18-7-2/4800

Форма по КНД 1123203

_____ № _____
дата запроса номер запроса

_____ сокращенное наименование банка или филиала банка

_____ ИНН, КПП, БИК, регистрационный номер банка по КГРКО¹, порядковый номер филиала банка по КГРКО

Запрос о представлении выписок по операциям на счетах (специальных банковских счетах)

В соответствии с:

пунктами 2 и 4 статьи 86 Налогового кодекса Российской Федерации и в связи с:

проведением в отношении _____ 2
сокращенное наименование организации, Ф.И.О.³ индивидуального
предпринимателя, нотариуса, занимающегося частной практикой, адвоката, учредившего адвокатский кабинет
(указывается в именительном падеже)
_____ налоговой проверки
выездной/ повторной выездной/ камеральной⁴

проведением в отношении _____ 2
Ф.И.О.³ физического лица, не являющегося
индивидуальным предпринимателем (указывается в именительном падеже)
_____ налоговой проверки при наличии согласия
выездной/ повторной выездной/ камеральной⁴
руководителя вышестоящего налогового органа/ руководителя федерального органа исполнительной власти,
уполномоченного по контролю и надзору в области налогов и сборов,/ заместителя руководителя федерального
органа исполнительной власти, уполномоченного по контролю и надзору в области налогов и сборов,⁴
о направлении запроса в банк: _____
вид документа о согласии наименование и код налогового органа,
согласовавшего направление запроса в банк
от _____ № _____
дата и номер документа о согласии Ф.И.О.³ лица, согласовавшего направление запроса в банк

проведением в отношении _____ 2
сокращенное наименование организации, Ф.И.О.³ индивидуального
предпринимателя, физического лица, не являющегося индивидуальным предпринимателем, нотариуса,
занимающегося частной практикой, адвоката, учредившего адвокатский кабинет (указывается
в именительном падеже)
_____ налоговой проверки, являющегося
выездной/ повторной выездной/ камеральной⁴
участником _____ с указанной в настоящем запросе
сделки (операции)/ совокупности сделок (операций)⁴
_____ организацией
ликвидированной/ реорганизованной/ иностранной⁴

истребованием у _____ 2
 сокращенное наименование организации, Ф.И.О.³ индивидуального предпринимателя,

 нотариуса, занимающегося частной практикой, адвоката, учредившего адвокатский кабинет (указывается
 в именительном падеже)
 документов (информации) в соответствии со статьей 93¹ Налогового кодекса
 Российской Федерации

истребованием у _____ 2
 Ф.И.О.³ физического лица, не являющегося

 индивидуальным предпринимателем (указывается в именительном падеже)
 документов (информации) в соответствии с пунктом 1 статьи 93¹ Налогового
 кодекса Российской Федерации при наличии согласия _____
 руководителя вышестоящего налогового

 органа/ руководителя федерального органа исполнительной власти, уполномоченного по контролю и надзору в
 области налогов и сборов./ заместителя руководителя федерального органа исполнительной власти,
 уполномоченного по контролю и надзору в области налогов и сборов,⁴
 о направлении запроса в банк: _____
 вид документа о согласии _____ наименование и код налогового органа,
 согласовавшего направление запроса в банк
 от _____ № _____
 дата и номер документа о согласии _____ Ф.И.О.³ лица, согласовавшего направление запроса в банк

истребованием у _____ 2
 сокращенное наименование организации, Ф.И.О.³ индивидуального предпринимателя,

 физического лица, не являющегося индивидуальным предпринимателем, нотариуса, занимающегося частной
 практикой, адвоката, учредившего адвокатский кабинет (указывается в именительном падеже)
 документов (информации) в соответствии со статьей 93¹ Налогового кодекса
 Российской Федерации, являющегося участником _____
 сделки (операции)/ совокупности сделок (операций)⁴
 с указанной в настоящем запросе _____ организацией
 ликвидированной/ реорганизованной/ иностранной⁴

вынесением в отношении _____ 2
 сокращенное наименование организации, Ф.И.О.³ индивидуального

 предпринимателя, нотариуса, занимающегося частной практикой, адвоката, учредившего адвокатский кабинет
 (указывается в именительном падеже)
 решения о взыскании налога

принятием в отношении _____ 2
 сокращенное наименование организации, Ф.И.О.³ индивидуального

 предпринимателя, нотариуса, занимающегося частной практикой, адвоката, учредившего адвокатский кабинет
 (указывается в именительном падеже)
 решения _____
 о приостановлении операций по счетам, приостановлении переводов электронных денежных средств/

 об отмене приостановления операций по счетам, отмене приостановления переводов электронных
 денежных средств⁴

поступлением в отношении _____ 2
 сокращенное наименование организации, Ф.И.О.³ индивидуального

 предпринимателя, физического лица, не являющегося индивидуальным предпринимателем,
 нотариуса, занимающегося частной практикой, адвоката, учредившего адвокатский кабинет (указывается
 в именительном падеже)
 запроса уполномоченного органа иностранного государства в случаях,
 предусмотренных международными договорами Российской Федерации

эскроу, договором публичного депозитного счета, владельцем которых (клиентом банка) является иное лицо, но депонентом и (или) бенефициаром по ним является лицо, в отношении которого сформирован запрос.

¹⁰ Указывается один из вариантов:

«в банке с учетом информации филиалов банка»;

«в банке без учета информации филиалов банка»;

«в вышеуказанном филиале банка»;

«в вышеуказанном подразделении Банка России».

¹¹ Указывается один из вариантов:

«по состоянию на «__» ____ 20__ г.» (в случае составления запроса в отношении счетов (специальных банковских счетов) лица, в отношении которого сформирован запрос, по которым в Книге регистрации открытых счетов дата открытия ранее указанной даты, и одновременно дата закрытия соответствует или позднее указанной даты или отсутствует);

«в период с «__» ____ 20__ г. по «__» ____ 20__ г.» (в случае составления запроса в отношении счетов (специальных банковских счетов) лица, в отношении которого сформирован запрос, по которым в Книге регистрации открытых счетов дата открытия ранее или соответствует дате конца указанного периода, и одновременно дата закрытия соответствует или позже даты начала указанного периода или отсутствует).

¹² Указывается для каждого счета (специального банковского счета), в отношении которого запрашивается информация.

¹³ Указывается номер по порядку (1, 2 и так далее) каждого счета (специального банковского счета), в отношении которого запрашивается информация, если их в сумме больше 1.

¹⁴ Указывается один из вариантов:

«счет названного лица» (в этом случае запрос касается счета (специального банковского счета), владельцем которого (клиентом банка) является лицо, в отношении которого сформирован запрос, и информация в отношении данного лица, а также других владельцев этого счета (клиентов банка), в данном поле не указывается);

информация в отношении лица, являющегося владельцем счета (клиентом банка) (в этом случае запрос касается номинального счета, счета эскроу, публичного депозитного счета, владельцем которого (клиентом банка) не является лицо, в отношении которого сформирован запрос, но депонентом и (или) бенефициаром по нему является лицо, в отношении которого сформирован запрос).

Приложение № 4
к приказу ФНС России
от « 19 » 04 2018 г.
№ МЧВ-7-2/4800

Форма по КНД 1123306

_____ № _____
дата запроса номер запроса

_____ сокращенное наименование банка или филиала банка

_____ ИНН, КПП, БИК, регистрационный номер банка по КГРКО¹, порядковый номер филиала банка по КГРКО

Запрос о представлении справки о наличии вкладов (депозитов)

В соответствии с:

пунктами 2 и 4 статьи 86 Налогового кодекса Российской Федерации и в связи с:

проведением в отношении _____ ²
сокращенное наименование организации, Ф.И.О.³ индивидуального
предпринимателя, нотариуса, занимающегося частной практикой, адвоката, учредившего адвокатский кабинет
(указывается в именительном падеже)
_____ налоговой проверки
выездной/ повторной выездной/ камеральной⁴

проведением в отношении _____ ²
Ф.И.О.³ физического лица, не являющегося
_____ индивидуальным предпринимателем (указывается в именительном падеже)
_____ налоговой проверки при наличии согласия
выездной/ повторной выездной/ камеральной⁴
руководителя вышестоящего налогового органа/ руководителя федерального органа исполнительной власти,
уполномоченного по контролю и надзору в области налогов и сборов,/ заместителя руководителя федерального
органа исполнительной власти, уполномоченного по контролю и надзору в области налогов и сборов,⁴
о направлении запроса в банк: _____
вид документа о согласии наименование и код налогового органа,
согласовавшего направление запроса в банк
от _____ № _____
дата и номер документа о согласии Ф.И.О.³ лица, согласовавшего направление запроса в банк

проведением в отношении _____ ²
сокращенное наименование организации, Ф.И.О.³ индивидуального
предпринимателя, физического лица, не являющегося индивидуальным предпринимателем, нотариуса,
занимающегося частной практикой, адвоката, учредившего адвокатский кабинет (указывается
в именительном падеже)
_____ налоговой проверки, являющегося
выездной/ повторной выездной/ камеральной⁴
участником _____ с указанной в настоящем запросе
сделки (операции)/ совокупности сделок (операций)⁴
_____ организацией
ликвидированной/ реорганизованной/ иностранной⁴

истребованием у _____ 2
 сокращенное наименование организации, Ф.И.О.³ индивидуального предпринимателя,

 нотариуса, занимающегося частной практикой, адвоката, учредившего адвокатский кабинет (указывается
 в именительном падеже)
 документов (информации) в соответствии со статьей 93¹ Налогового кодекса
 Российской Федерации

истребованием у _____ 2
 Ф.И.О.³ физического лица, не являющегося

 индивидуальным предпринимателем (указывается в именительном падеже)
 документов (информации) в соответствии с пунктом 1 статьи 93¹ Налогового
 кодекса Российской Федерации при наличии согласия _____
 руководителя вышестоящего налогового

 органа/ руководителя федерального органа исполнительной власти, уполномоченного по контролю и надзору в
 области налогов и сборов./ заместителя руководителя федерального органа исполнительной власти,
 уполномоченного по контролю и надзору в области налогов и сборов,⁴
 о направлении запроса в банк: _____
 вид документа о согласии _____ наименование и код налогового органа,
 согласовавшего направление запроса в банк
 от _____ № _____
 дата и номер документа о согласии _____ Ф.И.О.³ лица, согласовавшего направление запроса в банк

истребованием у _____ 2
 сокращенное наименование организации, Ф.И.О.³ индивидуального предпринимателя,

 физического лица, не являющегося индивидуальным предпринимателем, нотариуса, занимающегося частной
 практикой, адвоката, учредившего адвокатский кабинет (указывается в именительном падеже)
 документов (информации) в соответствии со статьей 93¹ Налогового кодекса
 Российской Федерации, являющегося участником _____
 сделки (операции)/ совокупности сделок (операций)⁴
 с указанной в настоящем запросе _____ организацией
 ликвидированной/ реорганизованной/ иностранной⁴

вынесением в отношении _____ 2
 сокращенное наименование организации, Ф.И.О.³ индивидуального

 предпринимателя, нотариуса, занимающегося частной практикой, адвоката, учредившего адвокатский кабинет
 (указывается в именительном падеже)
 решения о взыскании налога

принятием в отношении _____ 2
 сокращенное наименование организации, Ф.И.О.³ индивидуального

 предпринимателя, нотариуса, занимающегося частной практикой, адвоката, учредившего адвокатский кабинет
 (указывается в именительном падеже)
 решения _____
 о приостановлении операций по счетам, приостановлении переводов электронных денежных средств/

 об отмене приостановления операций по счетам, отмене приостановления переводов электронных
 денежных средств⁴

поступлением в отношении _____ 2
 сокращенное наименование организации, Ф.И.О.³ индивидуального

 предпринимателя, физического лица, не являющегося индивидуальным предпринимателем,
 нотариуса, занимающегося частной практикой, адвоката, учредившего адвокатский кабинет (указывается
 в именительном падеже)
 запроса уполномоченного органа иностранного государства в случаях,
 предусмотренных международными договорами Российской Федерации

«по состоянию на «__» ____ 20__ г.» (в случае составления запроса в отношении вкладов (депозитов) лица, в отношении которого сформирован запрос, по которым в Книге регистрации открытых счетов дата открытия ранее указанной даты, и одновременно дата закрытия соответствует или позднее указанной даты или отсутствует);

«в период с «__» ____ 20__ г. по «__» ____ 20__ г.» (в случае составления запроса в отношении вкладов (депозитов) лица, в отношении которого сформирован запрос, по которым в Книге регистрации открытых счетов дата открытия ранее или соответствует дате конца указанного периода, и одновременно дата закрытия соответствует или позже даты начала указанного периода или отсутствует).

Приложение № 5
к приказу ФНС России
от «19» 04 2018 г.
№ 2018-7-2/4000

Форма по КНД 1123307

№ _____
дата запроса _____ номер запроса _____

_____ сокращенное наименование банка или филиала банка

_____ ИНН, КПП, БИК, регистрационный номер банка по КГРКО¹, порядковый номер филиала банка по КГРКО

**Запрос о представлении справки об остатках денежных средств
(драгоценных металлов) на вкладах (депозитах)**

В соответствии с:

пунктами 2 и 4 статьи 86 Налогового кодекса Российской Федерации и в связи с:

проведением в отношении _____ ²
сокращенное наименование организации, Ф.И.О.³ индивидуального
предпринимателя, нотариуса, занимающегося частной практикой, адвоката, учредившего адвокатский кабинет
(указывается в именительном падеже)
_____ налоговой проверки
выездной/ повторной выездной/ камеральной⁴

проведением в отношении _____ ²
Ф.И.О.³ физического лица, не являющегося
_____ индивидуальным предпринимателем (указывается в именительном падеже)
_____ налоговой проверки при наличии согласия
выездной/ повторной выездной/ камеральной⁴
руководителя вышестоящего налогового органа/ руководителя федерального органа исполнительной власти,
уполномоченного по контролю и надзору в области налогов и сборов./ заместителя руководителя федерального
органа исполнительной власти, уполномоченного по контролю и надзору в области налогов и сборов,⁴
о направлении запроса в банк: _____
_____ вид документа о согласии _____ наименование и код налогового органа,
согласовавшего направление запроса в банк
от _____ № _____
_____ дата и номер документа о согласии _____ Ф.И.О.³ лица, согласовавшего направление запроса в банк

проведением в отношении _____ ²
сокращенное наименование организации, Ф.И.О.³ индивидуального
_____ предпринимателя, физического лица, не являющегося индивидуальным предпринимателем, нотариуса,
занимающегося частной практикой, адвоката, учредившего адвокатский кабинет (указывается
в именительном падеже)
_____ налоговой проверки, являющегося
выездной/ повторной выездной/ камеральной⁴
участником _____ с указанной в настоящем запросе
_____ сделки (операции)/ совокупности сделок (операций)⁴
_____ организацией
_____ ликвидированной/ реорганизованной/ иностранной⁴

истребованием у _____ 2
 сокращенное наименование организации, Ф.И.О.³ индивидуального предпринимателя,
 нотариуса, занимающегося частной практикой, адвоката, учредившего адвокатский кабинет (указывается
 в именительном падеже)
 документов (информации) в соответствии со статьей 93¹ Налогового кодекса
 Российской Федерации

истребованием у _____ 2
 Ф.И.О.³ физического лица, не являющегося
 индивидуальным предпринимателем (указывается в именительном падеже)
 документов (информации) в соответствии с пунктом 1 статьи 93¹ Налогового
 кодекса Российской Федерации при наличии согласия _____
 руководителя вышестоящего налогового
 органа/ руководителя федерального органа исполнительной власти, уполномоченного по контролю и надзору в
 области налогов и сборов,/ заместителя руководителя федерального органа исполнительной власти,
 уполномоченного по контролю и надзору в области налогов и сборов,⁴
 о направлении запроса в банк: _____
 вид документа о согласии _____ наименование и код налогового органа,
 согласовавшего направление запроса в банк
 от _____ № _____
 дата и номер документа о согласии _____ Ф.И.О.³ лица, согласовавшего направление запроса в банк

истребованием у _____ 2
 сокращенное наименование организации, Ф.И.О.³ индивидуального предпринимателя,
 физического лица, не являющегося индивидуальным предпринимателем, нотариуса, занимающегося частной
 практикой, адвоката, учредившего адвокатский кабинет (указывается в именительном падеже)
 документов (информации) в соответствии со статьей 93¹ Налогового кодекса
 Российской Федерации, являющегося участником _____
 сделки (операции)/ совокупности сделок (операций)⁴
 с указанной в настоящем запросе _____ организацией
 ликвидированной/ реорганизованной/ иностранной⁴

вынесением в отношении _____ 2
 сокращенное наименование организации, Ф.И.О.³ индивидуального
 предпринимателя, нотариуса, занимающегося частной практикой, адвоката, учредившего адвокатский кабинет
 (указывается в именительном падеже)
 решения о взыскании налога

принятием в отношении _____ 2
 сокращенное наименование организации, Ф.И.О.³ индивидуального
 предпринимателя, нотариуса, занимающегося частной практикой, адвоката, учредившего адвокатский кабинет
 (указывается в именительном падеже)
 решения _____
 о приостановлении операций по счетам, приостановлении переводов электронных денежных средств/
 об отмене приостановления операций по счетам, отмене приостановления переводов электронных
 денежных средств⁴

поступлением в отношении _____ 2
 сокращенное наименование организации, Ф.И.О.³ индивидуального
 предпринимателя, физического лица, не являющегося индивидуальным предпринимателем,
 нотариуса, занимающегося частной практикой, адвоката, учредившего адвокатский кабинет (указывается
 в именительном падеже)
 запроса уполномоченного органа иностранного государства в случаях,
 предусмотренных международными договорами Российской Федерации

в отношении⁵:

сокращенное наименование организации (обособленное подразделение организации), Ф.И.О. ³ индивидуального																					
предпринимателя, физического лица, не являющегося индивидуальным предпринимателем, нотариуса, занимающегося частной практикой, адвоката, учредившего адвокатский кабинет (указывается в именительном падеже)																					
дата рождения ⁶ _____,	место рождения ⁶ _____,																				
проживающего по адресу ⁶ _____																					
почтовый индекс, субъект Российской Федерации, район, город, населенный пункт,																					
улица (проспект, переулок и так далее), номер дома (владения), номер корпуса (строения), номер квартиры																					
имеющего документ, удостоверяющий личность ⁶ _____																					
ИНН ⁷ /КИО ⁸ <table border="1" style="display: inline-table; border-collapse: collapse;"><tr><td style="width: 20px; height: 20px;"></td><td style="width: 20px; height: 20px;"></td><td style="width: 20px; height: 20px;"></td><td style="width: 20px; height: 20px;"></td><td style="width: 20px; height: 20px;"></td><td style="width: 20px; height: 20px;"></td><td style="width: 20px; height: 20px;"></td><td style="width: 20px; height: 20px;"></td><td style="width: 20px; height: 20px;"></td><td style="width: 20px; height: 20px;"></td><td style="width: 20px; height: 20px;"></td><td style="width: 20px; height: 20px;"></td><td style="width: 20px; height: 20px;"></td><td style="width: 20px; height: 20px;"></td><td style="width: 20px; height: 20px;"></td><td style="width: 20px; height: 20px;"></td><td style="width: 20px; height: 20px;"></td><td style="width: 20px; height: 20px;"></td><td style="width: 20px; height: 20px;"></td><td style="width: 20px; height: 20px;"></td></tr></table>																					наименование документа, серия и номер, дата выдачи
КПП ⁷ <table border="1" style="display: inline-table; border-collapse: collapse;"><tr><td style="width: 20px; height: 20px;"></td><td style="width: 20px; height: 20px;"></td><td style="width: 20px; height: 20px;"></td><td style="width: 20px; height: 20px;"></td><td style="width: 20px; height: 20px;"></td><td style="width: 20px; height: 20px;"></td><td style="width: 20px; height: 20px;"></td><td style="width: 20px; height: 20px;"></td><td style="width: 20px; height: 20px;"></td><td style="width: 20px; height: 20px;"></td><td style="width: 20px; height: 20px;"></td><td style="width: 20px; height: 20px;"></td><td style="width: 20px; height: 20px;"></td><td style="width: 20px; height: 20px;"></td><td style="width: 20px; height: 20px;"></td><td style="width: 20px; height: 20px;"></td><td style="width: 20px; height: 20px;"></td><td style="width: 20px; height: 20px;"></td><td style="width: 20px; height: 20px;"></td><td style="width: 20px; height: 20px;"></td></tr></table>																					

необходимо представить:

справку об остатках денежных средств (драгоценных металлов) по состоянию на	<input type="checkbox"/> ²
«__» _____ 20__ г. ⁹ на всех вкладах (депозитах) _____	10,
действовавших _____	11.

справку об остатках денежных средств (драгоценных металлов) на следующих вкладах (депозитах) _____	<input type="checkbox"/> ²
10.	
№ _____	12
№ п/п ¹³ _____	
по состоянию на «__» _____ 20__ г. ⁹ .	

Указанную справку в течение трех рабочих дней со дня получения настоящего запроса необходимо представить в _____

наименование налогового органа и его код
в электронной форме по телекоммуникационным каналам связи со ссылкой на идентификатор _____

идентификатор настоящего запроса
Контактный телефон и Ф.И.О.³ должностного лица налогового органа: _____

руководитель (заместитель руководителя)
налогового органа

личная подпись

Ф.И.О.³

¹ Регистрационный номер, присвоенный Банком России, порядковый номер филиала банка заполняются в соответствии с Книгой государственной регистрации кредитных организаций (далее – КГРКО). При этом для филиала банка указывается регистрационный номер, присвоенный Банком России, и порядковый номер филиала. Для подразделений Банка России указанные номера не заполняются.

² Нужно отметить знаком «X». Неотмеченные позиции в направляемом запросе не отражаются.

³ Отчество указывается при наличии.

⁴ Нужно указать.

⁵ Лицо, в отношении которого сформирован запрос.

⁶ Указывается информация в отношении физического лица, не являющегося индивидуальным предпринимателем, имеющаяся у налогового органа.

⁷ В отношении физического лица, не являющегося индивидуальным предпринимателем, ИНН указывается при наличии. В отношении индивидуального предпринимателя, физического лица, не являющегося индивидуальным предпринимателем, нотариуса, занимающегося частной практикой, адвоката, учредившего адвокатский кабинет, КПП не указывается.

В отношении организации КПП не указывается в случае составления запроса в отношении вкладов (депозитов) организации с учетом вкладов (депозитов) всех обособленных подразделений организации. В случае

составления запроса в отношении вкладов (депозитов) обособленного подразделения организации указывается КПП по месту нахождения обособленного подразделения организации. В случае составления запроса в отношении вкладов (депозитов) организации без учета вкладов (депозитов) обособленных подразделений организации указывается КПП по месту нахождения (администрирования) организации.

⁸ Код иностранной организации.

⁹ Запрос составляется в отношении остатков денежных средств (драгоценных металлов) на вкладах (депозитах) указанного лица по состоянию на указанную дату.

¹⁰ Указывается один из вариантов:

- «в банке с учетом информации филиалов банка»;
- «в банке без учета информации филиалов банка»;
- «в вышеуказанном филиале банка»;
- «в вышеуказанном подразделении Банка России».

¹¹ Указывается один из вариантов:

«по состоянию на «__» ____ 20__ г.» (в случае составления запроса в отношении вкладов (депозитов) лица, в отношении которого сформирован запрос, по которым в Книге регистрации открытых счетов дата открытия ранее указанной даты, и одновременно дата закрытия соответствует или позднее указанной даты или отсутствует);

«в период с «__» ____ 20__ г. по «__» ____ 20__ г.» (в случае составления запроса в отношении вкладов (депозитов) лица, в отношении которого сформирован запрос, по которым в Книге регистрации открытых счетов дата открытия ранее или соответствует дате конца указанного периода, и одновременно дата закрытия соответствует или позже даты начала указанного периода или отсутствует).

¹² Указывается для каждого вклада (депозита), в отношении которого запрашивается информация.

¹³ Указывается номер по порядку (1, 2 и так далее) каждого вклада (депозита), в отношении которого запрашивается информация, если их в сумме больше 1.

Приложение № 6
к приказу ФНС России
от «19» 07 2018 г.
№ САВ-4-2/4600

Форма по КНД 1123308

_____ № _____
дата запроса номер запроса

_____ сокращенное наименование банка или филиала банка

_____ ИНН, КПП, БИК, регистрационный номер банка по КГРКО¹, порядковый номер филиала банка по КГРКО

Запрос о представлении выписок по операциям по вкладам (депозитам)

В соответствии с:

пунктами 2 и 4 статьи 86 Налогового кодекса Российской Федерации и в связи с:

проведением в отношении _____ 2
сокращенное наименование организации, Ф.И.О.³ индивидуального
предпринимателя, нотариуса, занимающегося частной практикой, адвоката, учредившего адвокатский кабинет
(указывается в именительном падеже)
_____ налоговой проверки
выездной/ повторной выездной/ камеральной⁴

проведением в отношении _____ 2
Ф.И.О.³ физического лица, не являющегося
индивидуальным предпринимателем (указывается в именительном падеже)
_____ налоговой проверки при наличии согласия
выездной/ повторной выездной/ камеральной⁴
руководителя вышестоящего налогового органа/ руководителя федерального органа исполнительной власти,
уполномоченного по контролю и надзору в области налогов и сборов,/ заместителя руководителя федерального
органа исполнительной власти, уполномоченного по контролю и надзору в области налогов и сборов,⁴
о направлении запроса в банк: _____
вид документа о согласии наименование и код налогового органа,
согласовавшего направление запроса в банк
от _____ № _____
дата и номер документа о согласии Ф.И.О.³ лица, согласовавшего направление запроса в банк

проведением в отношении _____ 2
сокращенное наименование организации, Ф.И.О.³ индивидуального
предпринимателя, физического лица, не являющегося индивидуальным предпринимателем, нотариуса,
занимающегося частной практикой, адвоката, учредившего адвокатский кабинет (указывается
в именительном падеже)
_____ налоговой проверки, являющегося
выездной/ повторной выездной/ камеральной⁴
участником _____ с указанной в настоящем запросе
сделки (операции)/ совокупности сделок (операций)⁴
_____ организацией
ликвидированной/ реорганизованной/ иностранной⁴

истребованием у _____ 2
 сокращенное наименование организации, Ф.И.О.³ индивидуального предпринимателя,
 нотариуса, занимающегося частной практикой, адвоката, учредившего адвокатский кабинет (указывается
 в именительном падеже)
 документов (информации) в соответствии со статьей 93¹ Налогового кодекса
 Российской Федерации

истребованием у _____ 2
 Ф.И.О.³ физического лица, не являющегося
 индивидуальным предпринимателем (указывается в именительном падеже)
 документов (информации) в соответствии с пунктом 1 статьи 93¹ Налогового
 кодекса Российской Федерации при наличии согласия _____
 руководителя вышестоящего налогового
 органа/ руководителя федерального органа исполнительной власти, уполномоченного по контролю и надзору в
 области налогов и сборов./ заместителя руководителя федерального органа исполнительной власти,
 уполномоченного по контролю и надзору в области налогов и сборов,⁴
 о направлении запроса в банк: _____
 вид документа о согласии _____ наименование и код налогового органа,
 согласовавшего направление запроса в банк
 от _____ № _____
 дата и номер документа о согласии _____ Ф.И.О.³ лица, согласовавшего направление запроса в банк

истребованием у _____ 2
 сокращенное наименование организации, Ф.И.О.³ индивидуального предпринимателя,
 физического лица, не являющегося индивидуальным предпринимателем, нотариуса, занимающегося частной
 практикой, адвоката, учредившего адвокатский кабинет (указывается в именительном падеже)
 документов (информации) в соответствии со статьей 93¹ Налогового кодекса
 Российской Федерации, являющегося участником _____
 сделки (операции)/ совокупности сделок (операций)⁴
 с указанной в настоящем запросе _____ организацией
 ликвидированной/ реорганизованной/ иностранной⁴

вынесением в отношении _____ 2
 сокращенное наименование организации, Ф.И.О.³ индивидуального
 предпринимателя, нотариуса, занимающегося частной практикой, адвоката, учредившего адвокатский кабинет
 (указывается в именительном падеже)
 решения о взыскании налога

принятием в отношении _____ 2
 сокращенное наименование организации, Ф.И.О.³ индивидуального
 предпринимателя, нотариуса, занимающегося частной практикой, адвоката, учредившего адвокатский кабинет
 (указывается в именительном падеже)
 решения _____
 о приостановлении операций по счетам, приостановлении переводов электронных денежных средств/
 об отмене приостановления операций по счетам, отмене приостановления переводов электронных
 денежных средств⁴

поступлением в отношении _____ 2
 сокращенное наименование организации, Ф.И.О.³ индивидуального
 предпринимателя, физического лица, не являющегося индивидуальным предпринимателем,
 нотариуса, занимающегося частной практикой, адвоката, учредившего адвокатский кабинет (указывается
 в именительном падеже)
 запроса уполномоченного органа иностранного государства в случаях,
 предусмотренных международными договорами Российской Федерации

В отношении организации КПП не указывается в случае составления запроса в отношении вкладов (депозитов) организации с учетом вкладов (депозитов) всех обособленных подразделений организации. В случае составления запроса в отношении вкладов (депозитов) обособленного подразделения организации указывается КПП по месту нахождения обособленного подразделения организации. В случае составления запроса в отношении вкладов (депозитов) организации без учета вкладов (депозитов) обособленных подразделений организации указывается КПП по месту нахождения (администрирования) организации.

⁸ Код иностранной организации.

⁹ Запрос составляется в отношении операций по вкладам (депозитам) указанного лица за указанный период.

¹⁰ Указывается один из вариантов:

«в банке с учетом информации филиалов банка»;

«в банке без учета информации филиалов банка»;

«в вышеуказанном филиале банка»;

«в вышеуказанном подразделении Банка России».

¹¹ Указывается один из вариантов:

«по состоянию на «__» ____ 20__г.» (в случае составления запроса в отношении вкладов (депозитов) лица, в отношении которого сформирован запрос, по которым в Книге регистрации открытых счетов дата открытия ранее указанной даты, и одновременно дата закрытия соответствует или позднее указанной даты или отсутствует);

«в период с «__» ____ 20__г. по «__» ____ 20__г.» (в случае составления запроса в отношении вкладов (депозитов) лица, в отношении которого сформирован запрос, по которым в Книге регистрации открытых счетов дата открытия ранее или соответствует дате конца указанного периода, и одновременно дата закрытия соответствует или позже даты начала указанного периода или отсутствует).

¹² Указывается для каждого вклада (депозита), в отношении которого запрашивается информация.

¹³ Указывается номер по порядку (1, 2 и так далее) каждого вклада (депозита), в отношении которого запрашивается информация, если их в сумме больше 1.

Приложение № 7
к приказу ФНС России
от «19» 04 2018 г.
№ ММВ-7-2/4600

Форма по КНД 1123304

_____ № _____
дата запроса номер запроса

_____ сокращенное наименование банка или филиала банка

_____ ИНН, КПП, БИК, регистрационный номер банка по КГРКО¹, порядковый номер филиала банка по КГРКО

Запрос о представлении справки об остатках электронных денежных средств

В соответствии с:

пунктами 2 и 4 статьи 86 Налогового кодекса Российской Федерации и в связи с:

проведением в отношении _____ ²
сокращенное наименование организации, Ф.И.О.³ индивидуального
предпринимателя, нотариуса, занимающегося частной практикой, адвоката, учредившего адвокатский кабинет
(указывается в именительном падеже)
_____ налоговой проверки
выездной/ повторной выездной/ камеральной⁴

проведением в отношении _____ ²
Ф.И.О.³ физического лица, не являющегося
_____ индивидуальным предпринимателем (указывается в именительном падеже)
_____ налоговой проверки при наличии согласия
выездной/ повторной выездной/ камеральной⁴
руководителя вышестоящего налогового органа/ руководителя федерального органа исполнительной власти,
уполномоченного по контролю и надзору в области налогов и сборов./ заместителя руководителя федерального
органа исполнительной власти, уполномоченного по контролю и надзору в области налогов и сборов,⁴
о направлении запроса в банк: _____
вид документа о согласии наименование и код налогового органа,
согласовавшего направление запроса в банк
от _____ № _____
дата и номер документа о согласии Ф.И.О.³ лица, согласовавшего направление запроса в банк

истребованием у _____ ²
сокращенное наименование организации, Ф.И.О.³ индивидуального предпринимателя,
_____ нотариуса, занимающегося частной практикой, адвоката, учредившего адвокатский кабинет (указывается
в именительном падеже)
документов (информации) в соответствии со статьей 93¹ Налогового кодекса
Российской Федерации

истребованием у _____ ²
 Ф.И.О.³ физического лица, не являющегося
 индивидуальным предпринимателем (указывается в именительном падеже)
 документов (информации) в соответствии с пунктом 1 статьи 93¹ Налогового кодекса
 Российской Федерации при наличии согласия _____
 руководителя вышестоящего налогового
 органа/ руководителя федерального органа исполнительной власти, уполномоченного по контролю и надзору в
 области налогов и сборов./ заместителя руководителя федерального органа исполнительной власти,
 уполномоченного по контролю и надзору в области налогов и сборов,⁴
 о направлении запроса в банк: _____
 вид документа о согласии _____ наименование и код налогового органа,
 согласовавшего направление запроса в банк
 от _____ № _____
 дата и номер документа о согласии _____ Ф.И.О.³ лица, согласовавшего направление запроса в банк

вынесением в отношении _____ ²
 сокращенное наименование организации, Ф.И.О.³ индивидуального
 предпринимателя, нотариуса, занимающегося частной практикой, адвоката, учредившего адвокатский кабинет
 (указывается в именительном падеже)
 решения о взыскании налога

принятием в отношении _____ ²
 сокращенное наименование организации, Ф.И.О.³ индивидуального
 предпринимателя, нотариуса, занимающегося частной практикой, адвоката, учредившего адвокатский кабинет
 (указывается в именительном падеже)
 решения _____
 о приостановлении операций по счетам, приостановлении переводов электронных денежных средств/
 об отмене приостановления операций по счетам, отмене приостановления переводов электронных
 денежных средств⁴

поступлением в отношении _____ ²
 сокращенное наименование организации, Ф.И.О.³ индивидуального
 предпринимателя, физического лица, не являющегося индивидуальным предпринимателем,
 нотариуса, занимающегося частной практикой, адвоката, учредившего адвокатский кабинет (указывается
 в именительном падеже)
 запроса уполномоченного органа иностранного государства в случаях,
 предусмотренных международными договорами Российской Федерации

пунктом 3 статьи 7 Федерального закона от 22.05.2003 № 54-ФЗ «О применении контрольно-
 кассовой техники при осуществлении наличных денежных расчетов и (или) расчетов
 с использованием электронных средств платежа» и в связи с:

осуществлением в отношении _____ ²
 сокращенное наименование организации, Ф.И.О.³
 индивидуального предпринимателя (указывается в именительном падеже)
 контроля и надзора за соблюдением законодательства Российской Федерации о
 применении контрольно-кассовой техники, а также за полнотой учета выручки в
 организациях и у индивидуальных предпринимателей

В отношении организации КПП не указывается в случае составления запроса в отношении электронных средств платежа организации с учетом электронных средств платежа всех обособленных подразделений организации. В случае составления запроса в отношении электронных средств платежа обособленного подразделения организации указывается КПП по месту нахождения обособленного подразделения организации. В случае составления запроса в отношении электронных средств платежа организации без учета электронных средств платежа обособленных подразделений организации указывается КПП по месту нахождения (администрирования) организации.

⁸ Код иностранной организации.

⁹ Запрос составляется в отношении остатков электронных денежных средств по электронным средствам платежа (за исключением неперсонифицированных электронных средств платежа), право использования которых было предоставлено указанному лицу, по состоянию на указанную дату.

¹⁰ Указывается один из вариантов:

«в банке с учетом информации филиалов банка»;

«в банке без учета информации филиалов банка»;

«в вышеуказанном филиале банка».

¹¹ Указывается один из вариантов:

«по состоянию на «__» ____ 20__ г.» (в случае составления запроса в отношении электронных средств платежа, право использования которых было предоставлено лицу, в отношении которого сформирован запрос, по состоянию на указанную дату);

«за период с «__» ____ 20__ г. по «__» ____ 20__ г.» (в случае составления запроса в отношении электронных средств платежа, право использования которых было предоставлено лицу, в отношении которого сформирован запрос, по состоянию на любую дату, относящуюся к указанному периоду).

¹² Указывается для каждого электронного средства платежа, в отношении которого запрашивается информация.

¹³ Указывается номер по порядку (1, 2 и так далее) каждого электронного средства платежа, в отношении которого запрашивается информация, если их в сумме больше 1.

Приложение № 8
к приказу ФНС России
от «19» 04 2018 г.
№ 114В-1-2/4600

Форма по КНД 1123305

_____ № _____
дата запроса номер запроса

_____ сокращенное наименование банка или филиала банка

_____ ИНН, КПП, БИК, регистрационный номер банка по КГРКО¹, порядковый номер филиала банка по КГРКО

Запрос о представлении справок о переводах электронных денежных средств

В соответствии с:

пунктами 2 и 4 статьи 86 Налогового кодекса Российской Федерации и в связи с:

проведением в отношении _____ 2
сокращенное наименование организации, Ф.И.О.³ индивидуального
предпринимателя, нотариуса, занимающегося частной практикой, адвоката, учредившего адвокатский кабинет
(указывается в именительном падеже)
_____ налоговой проверки
выездной/ повторной выездной/ камеральной⁴

проведением в отношении _____ 2
Ф.И.О.³ физического лица, не являющегося
_____ индивидуальным предпринимателем (указывается в именительном падеже)
_____ налоговой проверки при наличии согласия
выездной/ повторной выездной/ камеральной⁴
руководителя вышестоящего налогового органа/ руководителя федерального органа исполнительной власти,
уполномоченного по контролю и надзору в области налогов и сборов,/ заместителя руководителя федерального
органа исполнительной власти, уполномоченного по контролю и надзору в области налогов и сборов,⁴
о направлении запроса в банк: _____
вид документа о согласии наименование и код налогового органа,
согласовавшего направление запроса в банк
от _____ № _____
дата и номер документа о согласии Ф.И.О.³ лица, согласовавшего направление запроса в банк

истребованием у _____ 2
сокращенное наименование организации, Ф.И.О.³ индивидуального предпринимателя,
_____ нотариуса, занимающегося частной практикой, адвоката, учредившего адвокатский кабинет (указывается
в именительном падеже)
документов (информации) в соответствии со статьей 93¹ Налогового кодекса
Российской Федерации

истребованием у _____ ²
 Ф.И.О.³ физического лица, не являющегося
 индивидуальным предпринимателем (указывается в именительном падеже)
 документов (информации) в соответствии с пунктом 1 статьи 93¹ Налогового кодекса
 Российской Федерации при наличии согласия _____
 руководителя вышестоящего налогового
 органа/ руководителя федерального органа исполнительной власти, уполномоченного по контролю и надзору в
 области налогов и сборов,/ заместителя руководителя федерального органа исполнительной власти,
 уполномоченного по контролю и надзору в области налогов и сборов,⁴
 о направлении запроса в банк: _____
 вид документа о согласии _____ наименование и код налогового органа,
 согласовавшего направление запроса в банк
 от _____ № _____
 дата и номер документа о согласии _____ Ф.И.О.³ лица, согласовавшего направление запроса в банк

вынесением в отношении _____ ²
 сокращенное наименование организации, Ф.И.О.³ индивидуального
 предпринимателя, нотариуса, занимающегося частной практикой, адвоката, учредившего адвокатский кабинет
 (указывается в именительном падеже)
 решения о взыскании налога

принятием в отношении _____ ²
 сокращенное наименование организации, Ф.И.О.³ индивидуального
 предпринимателя, нотариуса, занимающегося частной практикой, адвоката, учредившего адвокатский кабинет
 (указывается в именительном падеже)
 решения _____
 о приостановлении операций по счетам, приостановлении переводов электронных денежных средств/
 об отмене приостановления операций по счетам, отмене приостановления переводов электронных
 денежных средств⁴

поступлением в отношении _____ ²
 сокращенное наименование организации, Ф.И.О.³ индивидуального
 предпринимателя, физического лица, не являющегося индивидуальным предпринимателем,
 нотариуса, занимающегося частной практикой, адвоката, учредившего адвокатский кабинет (указывается
 в именительном падеже)
 запроса уполномоченного органа иностранного государства в случаях,
 предусмотренных международными договорами Российской Федерации

пунктом 3 статьи 7 Федерального закона от 22.05.2003 № 54-ФЗ «О применении контрольно-
 кассовой техники при осуществлении наличных денежных расчетов и (или) расчетов
 с использованием электронных средств платежа» и в связи с:

осуществлением в отношении _____ ²
 сокращенное наименование организации, Ф.И.О.³
 индивидуального предпринимателя (указывается в именительном падеже)
 контроля и надзора за соблюдением законодательства Российской Федерации о
 применении контрольно-кассовой техники, а также за полнотой учета выручки в
 организациях и у индивидуальных предпринимателей

в отношении⁵:

сокращенное наименование организации (обособленное подразделение организации), Ф.И.О. ³ индивидуального	
предпринимателя, физического лица, не являющегося индивидуальным предпринимателем, нотариуса, занимающегося частной практикой, адвоката, учредившего адвокатский кабинет (указывается в именительном падеже)	
дата рождения ⁶ _____, место рождения ⁶ _____,	
проживающего по адресу ⁶ _____	почтовый индекс, субъект Российской Федерации, район, город, населенный пункт,
улица (проспект, переулок и так далее), номер дома (владения), номер корпуса (строения), номер квартиры	
имеющего документ, удостоверяющий личность ⁶ _____	
ИНН ⁷ /КИО ⁸ <input type="text"/>	наименование документа, серия и номер, дата выдачи
КПП ⁷ <input type="text"/>	

необходимо представить:

справку о переводах электронных денежных средств за период с «__» ____ 20__ г. <input type="checkbox"/> ²
по «__» ____ 20__ г. ⁹ с использованием всех электронных средств платежа (за исключением неперсонифицированных электронных средств платежа) _____
_____ ¹⁰ , действовавших _____ ¹¹ .

справку о переводах электронных денежных средств с использованием следующих электронных средств платежа _____ ¹⁰ <input type="checkbox"/> ²
_____ ¹²
№ п/п ¹²
Идентификатор (№) <input type="text"/>
за период с «__» ____ 20__ г. по «__» ____ 20__ г. ⁹ .

Указанные справки в течение трех рабочих дней со дня получения настоящего запроса необходимо представить в _____

_____ наименование налогового органа и его код
в электронной форме по телекоммуникационным каналам связи со ссылкой на идентификатор _____

идентификатор настоящего запроса

Контактный телефон и Ф.И.О.³ должностного лица налогового органа: _____

руководитель (заместитель руководителя)
налогового органа

личная подпись

Ф.И.О.³

¹ Регистрационный номер, присвоенный Банком России, порядковый номер филиала банка заполняются в соответствии с Книгой государственной регистрации кредитных организаций (далее – КГРКО). При этом для филиала банка указывается регистрационный номер, присвоенный Банком России, и порядковый номер филиала.

² Нужно отметить знаком «X». Неотмеченные позиции в направляемом запросе не отражаются.

³ Отчество указывается при наличии.

⁴ Нужно указать.

⁵ Лицо, в отношении которого сформирован запрос.

⁶ Указывается информация в отношении физического лица, не являющегося индивидуальным предпринимателем, имеющаяся у налогового органа.

⁷ В отношении физического лица, не являющегося индивидуальным предпринимателем, ИНН указывается при наличии. В отношении индивидуального предпринимателя, физического лица, не являющегося индивидуальным предпринимателем, нотариуса, занимающегося частной практикой, адвоката, учредившего адвокатский кабинет, КПП не указывается.

В отношении организации КПП не указывается в случае составления запроса в отношении электронных средств платежа организации с учетом электронных средств платежа всех обособленных подразделений организации. В случае составления запроса в отношении электронных средств платежа обособленного подразделения организации указывается КПП по месту нахождения обособленного подразделения организации. В случае составления запроса в отношении электронных средств платежа организации без учета электронных средств платежа обособленных подразделений организации указывается КПП по месту нахождения (администрирования) организации.

⁸ Код иностранной организации.

⁹ Запрос составляется в отношении переводов электронных денежных средств с использованием электронных средств платежа (за исключением неперсонифицированных электронных средств платежа), право использования которых было предоставлено указанному лицу, за указанный период.

¹⁰ Указывается один из вариантов:

«в банке с учетом информации филиалов банка»;

«в банке без учета информации филиалов банка»;

«в вышеуказанном филиале банка».

¹¹ Указывается один из вариантов:

«по состоянию на «__» ____ 20__г.» (в случае составления запроса в отношении электронных средств платежа, право использования которых было предоставлено лицу, в отношении которого сформирован запрос, по состоянию на указанную дату);

«за период с «__» ____ 20__г. по «__» ____ 20__г.» (в случае составления запроса в отношении электронных средств платежа, право использования которых было предоставлено лицу, в отношении которого сформирован запрос, по состоянию на любую дату, относящуюся к указанному периоду).

¹² Указывается для каждого электронного средства платежа, в отношении которого запрашивается информация.

¹³ Указывается номер по порядку (1, 2 и так далее) каждого электронного средства платежа, в отношении которого запрашивается информация, если их в сумме больше 1.

**Формат запроса о представлении справки о наличии счетов
(специальных банковских счетов, вкладов, депозитов)
в электронной форме**

I. ОБЩИЕ СВЕДЕНИЯ

1. Настоящий формат описывает требования к XML файлам (далее – файлам обмена) передачи по телекоммуникационным каналам связи в целях обеспечения электронного документооборота по представлению в налоговый орган и направлению из налогового органа документов, используемых налоговыми органами при реализации своих полномочий в отношениях, регулируемых законодательством о налогах и сборах.

2. Номер версии настоящего формата 4.00.

II. ОПИСАНИЕ ФАЙЛА ОБМЕНА

3. **Имя файла обмена** должно иметь следующий вид:

RAK_OGGGMMDD_N, где:

R – префикс, принимающий значение ZSN;

A - принимает значения:

1 - для первичного зашифрованного файла; 2 - 9 - для исправленного зашифрованного файла;

K – идентификатор получателя информации, имеет вид:

bbbbbbb - код банка (филиала банка), заключившего договор, или подразделения Банка России, в который(ое) или через который(ое) направляется зашифрованный файл, включающий с 3 по 9 разряды банковского идентификационного кода (БИК) участника расчетов на территории Российской Федерации в соответствии со Справочником банковских идентификационных кодов в платежной системе Банка России (далее – Справочник БИК), ведение которого осуществляется в соответствии с Положением Банка России от 06.07.2017 № 595-П «О платежной системе Банка России» (зарегистрировано Министерством юстиции Российской Федерации 06.10.2017, регистрационный номер 48458), (далее - код банка (филиала банка));

O – идентификатор отправителя информации, имеет вид:

KKKK - код налогового органа, направившего сообщение, в соответствии со Справочником кодов обозначений налоговых органов для целей учета налогоплательщиков (далее - СОУН) (4 символа с лидирующими нулями);

GGGG – год направления передаваемого файла, **MM** – месяц направления передаваемого файла, **DD** – день направления передаваемого файла;

N – порядковый номер файла в течение дня (6 цифр с лидирующими нулями, начиная с 1).

Расширение имени файла имеет вид:

Xml - в наименовании файла в электронной форме;

Vrb - в наименовании зашифрованного файла.

Расширение имени файла может указываться как строчными, так и прописными буквами.

Параметры первой строки файла обмена

Первая строка XML файла должна иметь следующий вид:

```
<?xml version="1.0" encoding="windows-1251"?>
```

Имя файла, содержащего XML схему файла обмена, должно иметь следующий вид:

ZSN_400.

Расширение имени файла – xsd.

XML схема файла обмена приводится отдельным файлом.

4. **Логическая модель файла обмена** представлена в виде диаграммы структуры файла обмена на рисунке 1 настоящего формата. Элементами логической модели файла обмена являются элементы и атрибуты XML файла. Перечень структурных элементов логической модели файла обмена и сведения о них приведены в таблицах настоящего формата.

Для каждого структурного элемента логической модели файла обмена приводятся следующие сведения:

наименование элемента. Приводится полное наименование элемента¹;

сокращенное наименование (код) элемента. Приводится сокращенное наименование элемента. Синтаксис сокращенного наименования должен удовлетворять спецификации XML;

признак типа элемента. Может принимать следующие значения: «С» – сложный элемент логической модели (содержит вложенные элементы), «П» – простой элемент логической модели, реализованный в виде элемента XML файла, «А» – простой элемент логической модели, реализованный в виде атрибута элемента XML файла. Простой элемент логической модели не содержит вложенные элементы;

формат элемента. Формат элемента представляется следующими условными обозначениями: T – символьная строка; N – числовое значение (целое или дробное).

Формат символьной строки указывается в виде T(n-k) или T(=k), где: n – минимальное количество знаков, k – максимальное количество знаков, символ «-» – разделитель, символ «=» означает фиксированное количество знаков в строке. В случае если минимальное количество знаков равно 0, формат имеет вид T(0-k). В случае если максимальное количество знаков не ограничено, формат имеет вид T(n-).

Формат числового значения указывается в виде N(m.k), где: m – максимальное количество знаков в числе, включая знак (для отрицательного числа), целую и дробную часть числа без разделяющей десятичной точки, k –

¹ В строке таблицы могут быть описаны несколько элементов, наименования которых разделены символом «|». Такая форма записи применяется в случае возможного наличия в файле обмена только одного элемента из описанных в этой строке.

максимальное число знаков дробной части числа. Если число знаков дробной части числа равно 0 (то есть число целое), то формат числового значения имеет вид N(m).

Для простых элементов, являющихся базовыми в XML (определенными в сети интернет по электронному адресу: <http://www.w3.org/TR/xmlschema-0>), например, элемент с типом «date», поле «Формат элемента» не заполняется. Для таких элементов в поле «Дополнительная информация» указывается тип базового элемента;

признак обязательности элемента определяет обязательность присутствия элемента (совокупности наименования элемента и его значения) в файле обмена. Признак обязательности элемента может принимать следующие значения: «O» – наличие элемента в файле обмена обязательно; «N» – присутствие элемента в файле обмена необязательно, то есть элемент может отсутствовать. Если элемент принимает ограниченный перечень значений (по классификатору, кодовому словарю и тому подобному), то признак обязательности элемента дополняется символом «K». Например, «OK». В случае если количество реализаций элемента может быть более одной, то признак обязательности элемента дополняется символом «M». Например, «NM», «OKM».

К вышеперечисленным признакам обязательности элемента может добавляться значение «U» в случае описания в XML схеме условий, предъявляемых к элементу в файле обмена, описанных в графе «Дополнительная информация». Например, «NU», «OKU»;

дополнительная информация содержит, при необходимости, требования к элементу файла обмена, не указанные ранее. Для сложных элементов указывается ссылка на таблицу, в которой описывается состав данного элемента. Для элементов, принимающих ограниченный перечень значений из классификатора (кодowego словаря и тому подобного), указывается соответствующее наименование классификатора (кодowego словаря и тому подобного) или приводится перечень возможных значений. Для классификатора (кодowego словаря и тому подобного) может указываться ссылка на его местонахождение. Для элементов, использующих пользовательский тип данных, указывается наименование типового элемента.

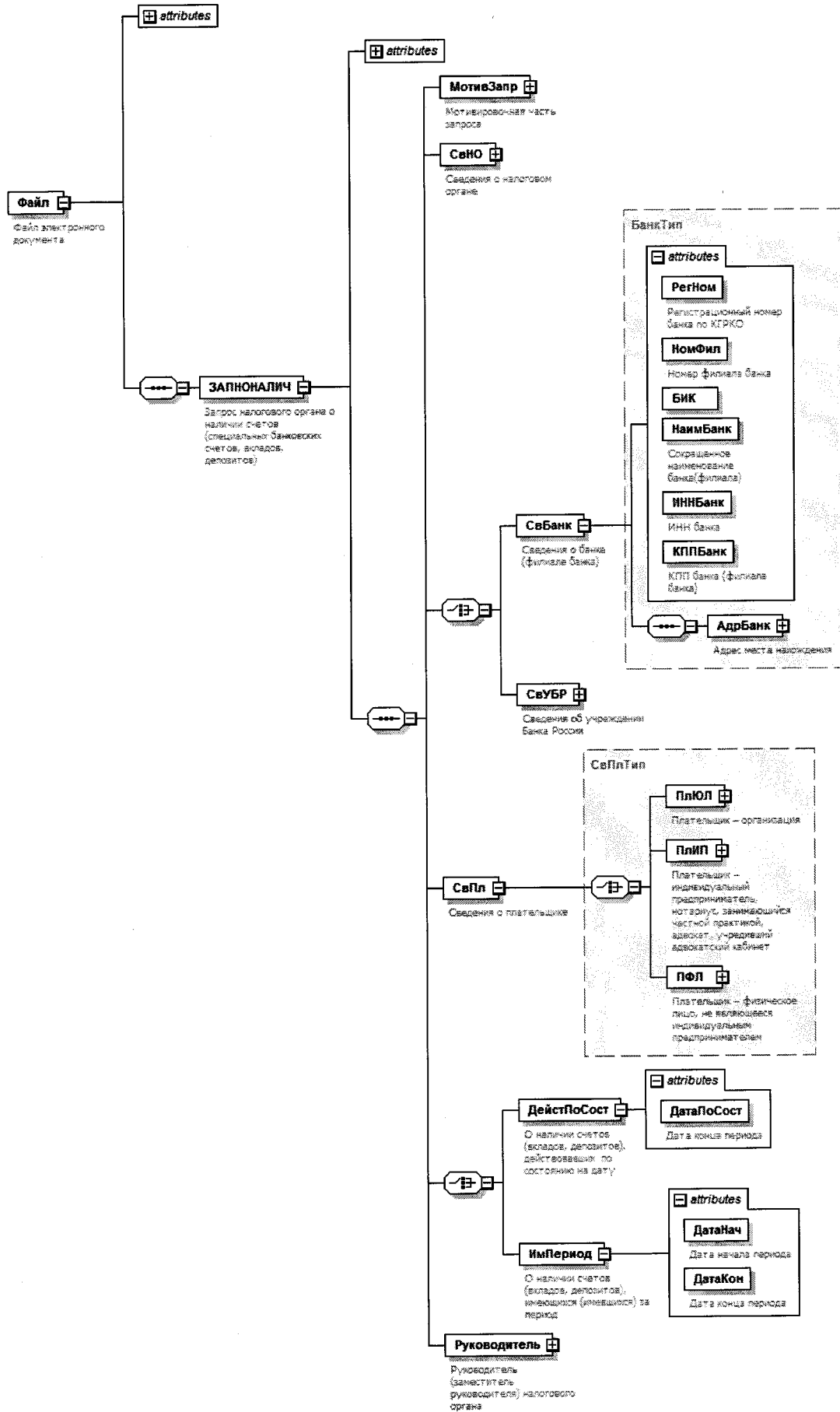


Рисунок 1. Диаграмма структуры файла обмена

Таблица 4.1

Файл обмена (Файл)

Наименование элемента	Сокращенное наименование (код) элемента	Признак типа элемента	Формат элемента	Признак обязательности элемента	Дополнительная информация
Идентификатор файла	ИдЭС	A	T(=36)	O	Типовой элемент <GUIDтип>. Глобально-уникальный идентификатор (Globally Unique Identifier) - 128-битное число в виде строки из 32 шестнадцатеричных цифр, разделенных дефисами. Например 6F9619FF-8B86-D011-B42D-00CF4FC994FF
Тип информации	ТипИнф	A	T(=10)	O	Принимает значение: "ЗАПНОНАЛИЧ"
Версия программы, с помощью которой сформирован файл	ВерсПрог	A	T(1-40)	O	Принимает значение: <наименование><пробел><версия>
Телефон отправителя	ТелОтпр	A	T(1-20)	O	
Должность отправителя	ДолжнОтпр	A	T(1-100)	O	
Фамилия отправителя	ФамОтпр	A	T(1-60)	O	
Версия формата	ВерсФорм	A	N(4.2)	O	Принимает значение: "4.00"
Состав и структура документа	ЗАПНОНАЛИЧ	C		O	Состав элемента представлен в таблице 4.2

Таблица 4.2

Состав и структура документа (ЗАПНОНАЛИЧ)

Наименование элемента	Сокращенное наименование (код) элемента	Признак типа элемента	Формат элемента	Признак обязательности элемента	Дополнительная информация
Номер запроса налогового органа	НомЗапр	A	T(10)	O	
Дата запроса налогового органа	ДатаЗапр	A		O	Типовой элемент <xs:date>. Дата в формате ГГГГ-ММ-ДД

Наименование элемента	Сокращенное наименование (код) элемента	Признак типа элемента	Формат элемента	Признак обязательности элемента	Дополнительная информация
Вид запроса	ВидЗапр	A	T(=1)	O	Принимает значение: 1 – Запрос о представлении справки о наличии счетов (специальных банковских счетов) ¹ ; 6 – Запрос о представлении справки о наличии вкладов (депозитов)
Тип запроса	ТипЗапр	A	T(=1)	O	Принимает значение: 1 – Запрос в банк с учетом информации филиалов банка ² ; 2 – Запрос в банк без учета информации филиалов банка ³ ; 3 – Запрос в вышеуказанный филиал банка ⁴ ; 4 – Запрос в вышеуказанное подразделение Банка России ⁵

¹ Здесь и далее к счетам (специальным банковским счетам) лица, в отношении которого сформирован запрос, относятся счета (специальные банковские счета), открытые в соответствии с договором банковского счета (в том числе номинальные счета, счета эскроу, публичные депозитные счета, открытые в соответствии с договором номинального счета, договором счета эскроу, договором публичного депозитного счета), владельцем которых (клиентом банка) является лицо, в отношении которого сформирован запрос, а также номинальные счета, счета эскроу, публичные депозитные счета, открытые в соответствии с договором номинального счета, договором счета эскроу, договором публичного депозитного счета, владельцем которых (клиентом банка) является иное лицо, но депонентом и (или) бенефициаром по ним является лицо, в отношении которого сформирован запрос

² В этом случае запрос касается счетов (специальных банковских счетов, вкладов, депозитов) в банке, включая счета (специальные банковские счета, вклады, депозиты) в филиалах банка

³ В этом случае запрос касается счетов (специальных банковских счетов, вкладов, депозитов) в банке, за исключением счетов (специальных банковских счетов, вкладов, депозитов) в филиалах банка

⁴ В этом случае запрос касается счетов (специальных банковских счетов, вкладов, депозитов) в этом филиале банка

⁵ В этом случае запрос касается счетов (специальных банковских счетов, вкладов, депозитов) в этом подразделении Банка России

Наименование элемента	Сокращенное наименование (код) элемента	Признак типа элемента	Формат элемента	Признак обязательности элемента	Дополнительная информация
Идентификатор запроса	ИдЗапр	A	T(=22)	O	Типовой элемент <ИдЗапрТип>. Принимает значение: <код><год><месяц><день><номер>. Например: "ККККГТТГММДДНННННННННН", где: <код> = коду налогового органа из элемента <КодНО>; <год><месяц><день> = году, месяцу и дню запроса из элемента <ДатаЗапр>; <номер> = номеру запроса из элемента <НомЗапр>
Мотивировочная часть запроса	МотивЗапр	C		O	Состав элемента представлен в таблице 4.3
Сведения о налоговом органе	СвНО	C		O	Типовой элемент <СвНОТип>. Состав элемента представлен в таблице 4.5
Сведения о банке (филиале банка)	СвБанк	C		O	Типовой элемент <БанкТип>.
Сведения о подразделении Банка России	СвУБР	C		O	Состав элемента представлен в таблице 4.6 Типовой элемент <УБРТип>.
Сведения о лице, в отношении которого сформирован запрос	СвПл	C		O	Состав элемента представлен в таблице 4.7 Типовой элемент <СвПлТип>. Состав элемента представлен в таблице 4.8

Наименование элемента	Сокращенное наименование (код) элемента	Признак типа элемента	Формат элемента	Признак обязательности элемента	Дополнительная информация
Запрос о наличии счетов (специальных банковских счетов, вкладов, депозитов), действовавших по состоянию на дату ⁶	ДейстПоСост	С		О	Состав элемента представлен в таблице 4.9
Запрос о наличии счетов (специальных банковских счетов, вкладов, депозитов), имеющих (имевшихся) за период ⁷	ИмПериод	С		О	Состав элемента представлен в таблице 4.10
Руководитель (заместитель руководителя) налогового органа	Руководитель	С		О	Типовой элемент <РукНОТип>. Состав элемента представлен в таблице 4.15

⁶ Элемент заполняется в случае составления запроса в отношении:

счетов (специальных банковских счетов) лица, в отношении которого сформирован запрос, по которым в Книге регистрации открытых счетов дата открытия ранее указанной даты, и одновременно дата закрытия соответствует или позднее указанной даты или отсутствует;

вкладов (депозитов) лица, в отношении которого сформирован запрос, по которым в Книге регистрации открытых счетов дата открытия ранее указанной даты, и одновременно дата закрытия соответствует или позднее указанной даты или отсутствует;

⁷ Элемент заполняется в случае составления запроса в отношении:

счетов (специальных банковских счетов) лица, в отношении которого сформирован запрос, по которым в Книге регистрации открытых счетов дата открытия ранее или соответствует дате конца указанного периода, и одновременно дата закрытия соответствует или позже даты начала указанного периода или отсутствует);

вкладов (депозитов) лица, в отношении которого сформирован запрос, по которым в Книге регистрации открытых счетов дата открытия ранее или соответствует дате конца указанного периода, и одновременно дата закрытия соответствует или позже даты начала указанного периода или отсутствует)

Мотивировочная часть запроса (МотивЗапр)

Наименование элемента	Сокращенное наименование (код) элемента	Признак типа элемента	Формат элемента	Признак обязательности элемента	Дополнительная информация
Код основания запроса	КодОснов	A	T(=4)	O	Заполняется четырехсимвольный цифровой код, в каждой позиции которого проставляется "1", если применяется норма в соответствии со Справочником «Основания запроса», или "0", если не применяется. Вторая, третья и четвертая позиция настоящего кода принимают значение = "0", если <ВидЗапр> = "6"
Обоснование запроса	Обоснов	C		OM	Состав элемента представлен в таблице 4.4

Обоснование запроса (Обоснов)

Наименование элемента	Сокращенное наименование (код) элемента	Признак типа элемента	Формат элемента	Признак обязательности элемента	Дополнительная информация
Код обоснования запроса	КодОбоснов	A	T(1-2)	O	Заполняется цифровой код в соответствии со Справочником «Обоснования запроса». Не может быть = <10 11 12>, если <ВидЗапр> = "6"
Вид налоговой проверки	ВидПров	A	T(=1)	NU	Принимает значение: 1 – выездная налоговая проверка; 2 – повторная выездная налоговая проверка; 3 – камеральная налоговая проверка. Заполняется, если <КодОбоснов> = <1 2 3>

Наименование элемента	Сокращенное наименование (код) элемента	Признак типа элемента	Формат элемента	Признак обязательности элемента	Дополнительная информация
Краткое наименование налогового органа, согласовавшего направление запроса в банк	НаимНО	A	T(1-160)	НУ	По справочнику СОУН. Заполняется если <КодОбоснов> = <2 5>
Код налогового органа, согласовавшего направление запроса в банк	КодНО	A	T(=4)	НУ	Типовой элемент <ИФНСТип>. Заполняется если <КодОбоснов> = <2 5>
Должность лица, согласовавшего направление запроса в банк	ДолжнЛицСогл	A	T(=1)	НУ	Принимает значение: 1 – руководитель вышестоящего налогового органа; 2 – руководитель федерального органа исполнительной власти, уполномоченного по контролю и надзору в области налогов и сборов; 3 – заместитель руководителя федерального органа исполнительной власти, уполномоченного по контролю и надзору в области налогов и сборов. Заполняется если <КодОбоснов> = <2 5> Заполняется если <КодОбоснов> = <2 5>
Ф.И.О. лица, согласовавшего направление запроса в банк	ФИОЛицСогл	A	T(1-100)	НУ	Заполняется если <КодОбоснов> = <2 5>
Вид документа о согласии направление запроса в банк	ВидДокСогл	A	T(1-50)	НУ	Заполняется если <КодОбоснов> = <2 5>
Дата документа о согласии направление запроса в банк	ДатаДокСогл	A		НУ	Типовой элемент <xs:date>. Дата в формате ГГГГ-ММ-ДД. Заполняется если <КодОбоснов> = <2 5> Заполняется если <КодОбоснов> = <2 5>
Номер документа о согласии направление запроса в банк	НомерДокСогл	A	T(1-50)	НУ	Заполняется если <КодОбоснов> = <2 5>
Вид сделки (операции)/ совокупности сделок (операций)	ВидСделки	A	T(=1)	НУ	Принимает значение: 1 – сделка (операция); 2 – совокупность сделок (операций). Заполняется если <КодОбоснов> = <3 6>

Наименование элемента	Сокращенное наименование (код) элемента	Признак типа элемента	Формат элемента	Признак обязательности элемента	Дополнительная информация
Статус организации, в отношении которой направляется запрос	ТипЛица	A	T(=1)	НУ	Принимает значение: 1 – ликвидированная организация; 2 – реорганизованная организация; 3 – иностранная организация. Заполняется если <КодОбоснов> = <3 6>
Вид решения	ВидРешПр	A	T(=1)	НУ	Принимает значение: 1 – решение о приостановлении операций по счетам, о приостановлении переводов электронных денежных средств; 2 – решение об отмене приостановления операций по счетам, об отмене приостановления переводов электронных денежных средств. Заполняется если <КодОбоснов> = "8"
Сведения о плательщике в отношении которого проводятся мероприятия, указанные в обосновании	СвПлОбоснов	C		О	Сведения о плательщике в отношении которого проводятся мероприятия, указанные в обосновании. Состав элемента представлен в таблице 4.16

Таблица 4.5

Сведения о налоговом органе (СвНОТип)

Наименование элемента	Сокращенное наименование (код) элемента	Признак типа элемента	Формат элемента	Признак обязательности элемента	Дополнительная информация
Код налогового органа	КодНО	A	T(=4)	О	Типовой элемент <ИФНСТип>
Краткое наименование налогового органа	НаимНО	A	T(1-160)	ОК	По справочнику СОУН
Контактный телефон должностного лица налогового органа	Телефон	A	T(1-20)	О	

Наименование элемента	Сокращенное наименование (код) элемента	Признак типа элемента	Формат элемента	Признак обязательности элемента	Дополнительная информация
Фамилия, имя, отчество должностного лица налогового органа	ФИОДЛ	С		О	Типовой элемент <ФИОТип>. Состав элемента представлен в таблице 4.14

Таблица 4.6

Сведения о банке (филиале банка) (БанкТип)

Наименование элемента	Сокращенное наименование (код) элемента	Признак типа элемента	Формат элемента	Признак обязательности элемента	Дополнительная информация
Регистрационный номер банка по КГРКО	RegNom	А	N(4)	О	
Номер филиала банка по КГРКО	НомФил	А	N(4)	О	Для банков принимает значение: "0"
Банковский идентификационный код	БИК	А	T(=9)	ОК	Типовой элемент <БИКтип>. По Справочнику БИК
Сокращенное наименование банка или филиала банка	НаимБанк	А	T(1-160)	О	
ИНН банка	ИННБанк	А	T(=10)	О	Типовой элемент <ИННЮЛтип>
КПП банка (филиала банка)	КППБанк	А	T(=9)	О	Типовой элемент <КППТип>

Таблица 4.7

Сведения о подразделении Банка России (УБРТип)

Наименование элемента	Сокращенное наименование (код) элемента	Признак типа элемента	Формат элемента	Признак обязательности элемента	Дополнительная информация
Банковский идентификационный код	БИК	А	T(=9)	ОК	Типовой элемент <БИКтип>. По Справочнику БИК
Сокращенное наименование подразделения Банка России	НаимУБР	А	T(1-160)	О	

Наименование элемента	Сокращенное наименование (код) элемента	Признак типа элемента	Формат элемента	Признак обязательности элемента	Дополнительная информация
ИНН Банка России	ИННБР	A	T(=10)	O	Типовой элемент <ИННЮЛТип>. Принимает значение: "7702235133"
КПП подразделения Банка России	КППУБР	A	T(=9)	O	Типовой элемент <КППТип>

Таблица 4.8

Сведения о лице, в отношении которого сформирован запрос (СвЦлТип)

Наименование элемента	Сокращенное наименование (код) элемента	Признак типа элемента	Формат элемента	Признак обязательности элемента	Дополнительная информация
Организация (филиал организации)	ПлЮЛ	C		O	Типовой элемент <ПлЮЛТип>. Состав элемента представлен в таблице 4.11. Заполняется если <КодОбоснов> = <1 3 4 6 7 8 9 10 11 12>
Индивидуальный предприниматель, нотариус, занимающийся частной практикой, адвокат, учредивший адвокатский кабинет	ПлИП	C		O	Типовой элемент <ПлИПТип>. Состав элемента представлен в таблице 4.12. Заполняется если <КодОбоснов> = <1 4 7 8 9 11 12>
Физическое лицо, не являющееся индивидуальным предпринимателем	ПФЛ	C		O	Типовой элемент <ПФЛТип>. Состав элемента представлен в таблице 4.13. Заполняется если <КодОбоснов> = <2 5>. Заполняется информация, имеющаяся в налоговом органе

Таблица 4.9

Запрос о наличии счетов (специальных банковских счетов, вкладов, депозитов), действовавших по состоянию на дату (ДейстПоСост)

Наименование элемента	Сокращенное наименование (код) элемента	Признак типа элемента	Формат элемента	Признак обязательности элемента	Дополнительная информация
По состоянию на дату	ДатаПоСост	A		O	Типовой элемент <xs:date>. Дата в формате ГГГ-ММ-ДД

Таблица 4.10

Запрос о наличии счетов (специальных банковских счетов, вкладов, депозитов), имеющих (имевшихся) за период (ИмПериод)

Наименование элемента	Сокращенное наименование (код) элемента	Признак типа элемента	Формат элемента	Признак обязательности элемента	Дополнительная информация
Дата начала периода	ДатаНач	A		O	Типовой элемент <xs:date>. Дата в формате ГГГ-ММ-ДД
Дата конца периода	ДатаКон	A		O	Типовой элемент <xs:date>. Дата в формате ГГГ-ММ-ДД

Таблица 4.11

Организация (филиал организации) (ПлЮЛТип)

Наименование элемента	Сокращенное наименование (код) элемента	Признак типа элемента	Формат элемента	Признак обязательности элемента	Дополнительная информация
ИНН налогоплательщика или Код иностранной организации	ИННЮЛ	A	T(=10) T(=5)	O	Типовой элемент <ИННЮЛТип>

Наименование элемента	Сокращенное наименование (код) элемента	Признак типа элемента	Формат элемента	Признак обязательности элемента	Дополнительная информация
КПП налогоплательщика ⁸	КПП	A	T(=9)	НУ	Типовой элемент <КППТип>
Сокращенное наименование организации (филиала организации)	НаимЮЛ	A	T(1-160)	O	

Таблица 4.12

Индивидуальный предприниматель, нотариус, занимающийся частной практикой, адвокат, учредивший адвокатский кабинет (ПЛИПТип)

Наименование элемента	Сокращенное наименование (код) элемента	Признак типа элемента	Формат элемента	Признак обязательности элемента	Дополнительная информация
ИНН физического лица	ИННИП	A	T(=12)	O	Типовой элемент <ИННФЛТип>
Фамилия, имя, отчество физического лица	ФИО	C		O	Типовой элемент <ФИОТип>. Состав элемента представлен в таблице 4.14

Таблица 4.13

Физическое лицо, не являющееся индивидуальным предпринимателем (ПФЛТип)

Наименование элемента	Сокращенное наименование (код) элемента	Признак типа элемента	Формат элемента	Признак обязательности элемента	Дополнительная информация
ИНН физического лица	ИННФЛ	A	T(=12)	Н	Типовой элемент <ИННФЛТип>

⁸ Элемент заполняется в случае составления запроса в отношении счетов (специальных банковских счетов, вкладов, депозитов) организации без учета счетов (специальных банковских счетов, вкладов, депозитов) обособленных подразделений организации или в случае составления запроса в отношении счетов (специальных банковских счетов, вкладов, депозитов) обособленного подразделения организации. В отношении счетов (специальных банковских счетов, вкладов, депозитов) обособленных подразделений организации указывается КПП по месту нахождения (администрирования) организации. В отношении счетов (специальных банковских счетов, вкладов, депозитов) обособленного подразделения организации указывается КПП по месту нахождения обособленного подразделения организации.

Элемент не заполняется в случае составления запроса в отношении счетов (специальных банковских счетов, вкладов, депозитов) организации с учетом счетов (специальных банковских счетов, вкладов, депозитов) обособленных подразделений организации

Наименование элемента	Сокращенное наименование (код) элемента	Признак типа элемента	Формат элемента	Признак обязательности элемента	Дополнительная информация
Дата рождения	ДатаРожд	A		H	Типовой элемент <xs:date>. Дата в формате ГГГГ-ММ-ДД
Место рождения	МестоРожд	A	T(1-254)	H	
Код документа, удостоверяющего личность	КодДУЛ	A	T(=2)	H	Принимает значение в соответствии со Справочником «Виды документов, удостоверяющих личность налогоплательщика»
Серия и номер документа	СерНомДок	A	T(1-25)	H	По шаблону Справочника «Виды документов, удостоверяющих личность налогоплательщика»
Дата выдачи документа	ДатаДок	A		H	Типовой элемент <xs:date>. Дата в формате ГГГГ-ММ-ДД
Фамилия, имя, отчество физического лица	ФИО	C		O	Типовой элемент <ФИОТип>. Состав элемента представлен в таблице 4.14
Адрес плательщика	АдрПлат	C		H	Типовой элемент <АдрФИАСТип>. Состав элемента представлен в таблице 4.17

Таблица 4.14

Фамилия, имя, отчество (ФИОТип)

Наименование элемента	Сокращенное наименование (код) элемента	Признак типа элемента	Формат элемента	Признак обязательности элемента	Дополнительная информация
Фамилия	Фамилия	A	T(1-60)	O	
Имя	Имя	A	T(1-60)	O	
Отчество	Отчество	A	T(1-60)	H	

Руководитель (заместитель руководителя) налогового органа (РукНОТип)

Наименование элемента	Сокращенное наименование (код) элемента	Признак типа элемента	Формат элемента	Признак обязательности элемента	Дополнительная информация
Должность руководителя (заместителя руководителя) налогового органа	ДолжРук	А	T(=1)	О	Принимает значение: 1 – руководитель налогового органа; 2 – заместитель руководителя налогового органа
Фамилия, имя, отчество руководителя (заместителя руководителя)	ФИО	С		О	Типовой элемент <ФИОТип>. Состав элемента представлен в таблице 4.14

Сведения о плательщике в отношении которого проводятся мероприятия, указанные в обосновании (СвПлОбоснов)

Наименование элемента	Сокращенное наименование (код) элемента	Признак типа элемента	Формат элемента	Признак обязательности элемента	Дополнительная информация
Сокращенное наименование организации Фамилия, имя, отчество индивидуального предпринимателя, нотариуса, занимающегося частной практикой, адвоката, учредившего адвокатский кабинет Фамилия, имя, отчество физического лица, не являющегося индивидуальным предпринимателем	НПлЮЛ НПлИП НПлФЛ	П С С	T(1-160)	О О О	Типовой элемент <ФИОТип>. Состав элемента представлен в таблице 4.14 Типовой элемент <ФИОТип>. Состав элемента представлен в таблице 4.14

Адрес по ФИАС (АдресФИАСТип)

Наименование элемента	Сокращенное наименование (код) элемента	Признак типа элемента	Формат элемента	Признак обязательности элемента	Дополнительная информация
Уникальный идентификационный номер	ИдНом	А	T(1-36)	Н	
Почтовый индекс	Индекс	А	T(=6)	Н	
Субъект Российской Федерации (код)	Регион	П	T(=2)	ОК	Типовой элемент <ССРФТип>. Принимает значение в соответствии со справочником «Коды субъектов Российской Федерации» согласно приложению № 2 к Порядку заполнения формы уведомления о контролируемых сделках, утвержденному приказом ФНС России от 07.05.2018 № ММВ-7-13/249@ «Об утверждении формы уведомления о контролируемых сделках, формага представления уведомления о контролируемых сделках в электронной форме, порядка заполнения формы уведомления о контролируемых сделках, а также порядка представления уведомления о контролируемых сделках в электронной форме и признании утратившим силу приказа ФНС России от 27 июля 2012 г. № ММВ-7-13/524@» (Зарегистрировано Министерством юстиции Российской Федерации 13.08.2018, регистрационный номер 51864)
Муниципальный район/ городской округ/ внутригородская территория города федерального значения	МуниципРайон	С		О	Типовой элемент <ВидНаимКодТип>. Состав элемента представлен в таблице 4.18

Наименование элемента	Сокращенное наименование (код) элемента	Признак типа элемента	Формат элемента	Признак обязательности элемента	Дополнительная информация
Городское поселение / сельское поселение / межселенная территория в составе муниципального района / внутригородской район городского округа	ГородСелПоселен	С		Н	Типовой элемент <ВидНаимКодТип>. Состав элемента представлен в таблице 4.18
Населенный пункт (город, деревня, село и прочее)	НаселенПункт	С		Н	Типовой элемент <ВидНаимТип>. Состав элемента представлен в таблице 4.19
Элемент планировочной структуры	ЭлПланСтруктур	С		Н	Типовой элемент <ТипНаимТип>. Состав элемента представлен в таблице 4.20
Элемент улично-дорожной сети	ЭлУлДорСети	С		Н	Типовой элемент <ТипНаимТип>. Состав элемента представлен в таблице 4.20
Земельный участок (номер)	ЗемелУчасток	П	Т(1-50)	Н	
Здание / сооружение / объект незавершенного строительства	Здание	С		НМ	Типовой элемент <НомерТип>. Состав элемента представлен в таблице 4.21
Помещение в пределах здания, сооружения / машино-место	ПомещЗдания	С		Н	Типовой элемент <НомерТип>. Состав элемента представлен в таблице 4.21
Помещение в пределах квартиры	ПомещКвартиры	С		Н	Типовой элемент <НомерТип>. Состав элемента представлен в таблице 4.21

ПРИМЕЧАНИЕ. Задается в соответствии с Федеральной информационной адресной системой (ФИАС).

Сведения о виде (код) и наименовании адресного элемента (ВидНаимКодТип)

Наименование элемента	Сокращенное наименование (код) элемента	Признак типа элемента	Формат элемента	Признак обязательности элемента	Дополнительная информация
Вид (код) элемента	ВидКод	A	T(=1)	OK	Принимает значения: для элемента <МуниципРайон> 1 – муниципальный район 2 – городской округ 3 – внутригородская территория города федерального значения для элемента <ГородСелПоселен> 1 – городское поселение 2 – сельское поселение 3 – межселенная территория в составе муниципального района 4 – внутригородской район городского округа
Наименование элемента	Наим	A	T(1-255)	O	

Сведения о виде и наименовании адресного элемента (ВидНаимТип)

Наименование элемента	Сокращенное наименование (код) элемента	Признак типа элемента	Формат элемента	Признак обязательности элемента	Дополнительная информация
Вид элемента	Вид	A	T(1-50)	O	
Наименование элемента	Наим	A	T(1-255)	O	

Сведения о типе и наименовании адресного элемента (ТипНаимТип)

Наименование элемента	Сокращенное наименование (код) элемента	Признак типа элемента	Формат элемента	Признак обязательности элемента	Дополнительная информация
Тип элемента	Тип	A	T(1-50)	O	
Наименование элемента	Наим	A	T(1-255)	O	

Таблица 4.21

Сведения о номере адресного элемента (НомерТип)

Наименование элемента	Сокращенное наименование (код) элемента	Признак типа элемента	Формат элемента	Признак обязательности элемента	Дополнительная информация
Тип элемента	Тип	A	T(1-50)	O	
Номер элемента	Номер	A	T(1-255)	O	

Таблица 4.22

Справочник «Основания запроса»

Позиция кода	Наименование
1	В соответствии с пунктами 2 и 4 статьи 86 Налогового кодекса Российской Федерации
2	В соответствии с частью 5 статьи 7 Федерального закона от 03.06.2009 № 103-ФЗ «О деятельности по приему платежей физических лиц, осуществляемой платежными агентами»
3	В соответствии с частью 8 статьи 14 Федерального закона от 27.06.2011 № 161-ФЗ «О национальной платежной системе»
4	В соответствии с пунктом 3 статьи 7 Федерального закона от 22.05.2003 № 54-ФЗ «О применении контрольно-кассовой техники при осуществлении наличных денежных расчетов и (или) расчетов с использованием электронных средств платежа»

ПРИМЕЧАНИЕ. Код состоит из четырех позиций, в каждой из которых записывается 0 или 1 в зависимости от оснований запроса.

Справочник «Обоснования запроса»

Позиция кода	Наименование
1	Проведение в отношении организации, индивидуального предпринимателя, нотариуса, занимающегося частной практикой, адвоката, учредившего адвокатский кабинет, налоговой проверки
2	Проведение в отношении физического лица, не являющегося индивидуальным предпринимателем, налоговой проверки при наличии согласия руководителя вышестоящего налогового органа или руководителя (заместителя руководителя) федерального органа исполнительной власти, уполномоченного по контролю и надзору в области налогов и сборов о направлении запроса в банк
3	Проведение в отношении организации, индивидуального предпринимателя, физического лица, не являющегося индивидуальным предпринимателем, нотариуса, занимающегося частной практикой, адвоката, учредившего адвокатский кабинет, налоговой проверки, являющегося участником сделки (операции)/ совокупности сделок (операций) с указанной в настоящем запросе ликвидированной, реорганизованной, иностранной организацией
4	Истребование у организации, индивидуального предпринимателя, нотариуса, занимающегося частной практикой, адвоката, учредившего адвокатский кабинет документов (информации) в соответствии со статьей 93 ¹ Налогового кодекса Российской Федерации
5	Истребование у физического лица, не являющегося индивидуальным предпринимателем, документов (информации) в соответствии с пунктом 1 статьи 93 ¹ Налогового кодекса Российской Федерации при наличии согласия руководителя вышестоящего налогового органа или руководителя (заместителя руководителя) федерального органа исполнительной власти, уполномоченного по контролю и надзору в области налогов и сборов о направлении запроса в банк
6	Истребование у организации, индивидуального предпринимателя, физического лица, не являющегося индивидуальным предпринимателем, нотариуса, занимающегося частной практикой, адвоката, учредившего адвокатский кабинет, документов (информации) в соответствии со статьей 93 ¹ Налогового кодекса Российской Федерации, являющегося участником сделки (операции)/ совокупности сделок (операций) с указанной в настоящем запросе ликвидированной, реорганизованной, иностранной организацией
7	Внесение в отношении организации, индивидуального предпринимателя, нотариуса, занимающегося частной практикой, адвоката, учредившего адвокатский кабинет, решения о взыскании налога
8	Принятие в отношении организации, индивидуального предпринимателя, нотариуса, занимающегося частной практикой, адвоката, учредившего адвокатский кабинет, решения о приостановлении операций по счетам, приостановлении переводов электронных денежных средств, решения об отмене приостановления операций по счетам, отмене приостановления переводов электронных денежных средств
9	Поступление в отношении организации, индивидуального предпринимателя, нотариуса, занимающегося частной практикой, адвоката, учредившего адвокатский кабинет, запроса уполномоченного органа иностранного государства в случаях, предусмотренных международными договорами Российской Федерации

10	Проведение в отношении организации, индивидуального предпринимателя контроля за соблюдением банковским платежным агентом (субагентом) обязанности по переводу денежных средств, полученных от физических лиц наличных денежных средств для зачисления в полном объеме на свой специальный банковский счет, а также по использованию банковским платежным агентом (субагентом) специального банковского счета для осуществления расчетов
11	Проведение в отношении организации, индивидуального предпринимателя контроля за соблюдением платежным агентом обязанностей по сдаче в кредитную организацию полученных от плательщиков от платежей наличных денежных средств для зачисления в полном объеме на свой специальный банковский счет, а также по использованию платежным агентом и поставщиками специального банковского счета для осуществления расчетов при приеме платежей
12	Осуществление в отношении организации, индивидуального предпринимателя контроля и надзора за соблюдением законодательства Российской Федерации о применении контрольно-кассовой техники, а также за полнотой учета выручки в организациях и у индивидуальных предпринимателей

Таблица 4.24

Справочник «Виды документов, удостоверяющих личность налогоплательщика»

Код	Наименование документа	Сокращение	Шаблон серии и номера
01	Паспорт гражданина СССР	ПаСССР	R-ББ 999999
02	Загранпаспорт гражданина СССР	ПасЗгр	99 09999999
03	Свидетельство о рождении	СвдРжд	SSSSSSSSSSSSSSSSSSSSSSSS
04	Удостоверение личности офицера	УдЛичн	ББ 09999999
05	Справка об освобождении из места лишения свободы	Справ	SSSSSSSSSSSSSSSSSSSSSSSS
06	Паспорт Минморфлота	ПасММФ	ББ 99999999
07	Военный билет	ВоЕбил	ББ 09999999
08	Временное удостоверение, выданное взамен военного билета	ВрУдВБ	SSSSSSSSSSSSSSSSSSSSSSSS
09	Дипломатический паспорт	ПасДип	99 99999999
10	Паспорт иностранного гражданина	ПасИнс	SSSSSSSSSSSSSSSSSSSSSSSS
11	Свидетельство о рассмотрении ходатайства о признании лица беженцем на территории Российской Федерации по существу	СвиРег	SSSSSSSSSSSSSSSSSSSSSSSS
12	Вид на жительство в Российской Федерации	ВидЖит	SSSSSSSSSSSSSSSSSSSSSSSS
13	Удостоверение беженца	УдсБеж	SSSSSSSSSSSSSSSSSSSSSSSS
14	Временное удостоверение личности гражданина Российской Федерации	ВрУдсЛ	SSSSSSSSSSSSSSSSSSSSSSSS
15	Разрешение на временное проживание в Российской Федерации	РазрВр	SSSSSSSSSSSSSSSSSSSSSSSS

**Формат запроса о представлении справок об остатках денежных средств
(драгоценных металлов) на счетах (специальных банковских счетах,
вкладах, депозитах), об остатках электронных денежных средств в
электронной форме**

I. ОБЩИЕ СВЕДЕНИЯ

1. Настоящий формат описывает требования к XML файлам (далее – файлам обмена) передачи по телекоммуникационным каналам связи в целях обеспечения электронного документооборота по представлению в налоговый орган и направлению из налогового органа документов, используемых налоговыми органами при реализации своих полномочий в отношениях, регулируемых законодательством о налогах и сборах.

2. Номер версии настоящего формата 4.00.

II. ОПИСАНИЕ ФАЙЛА ОБМЕНА

3. **Имя файла обмена** должно иметь следующий вид:

RAK_OGGGGMMDD_N, где:

R – префикс, принимающий значение ZSO;

A - принимает значения:

1 - для первичного зашифрованного файла; 2 - 9 - для исправленного зашифрованного файла;

K – идентификатор получателя информации, имеет вид:

bbbbbb - код банка (филиала банка), заключившего договор, или подразделения Банка России, в который(ое) или через который(ое) направляется зашифрованный файл, включающий с 3 по 9 разряды банковского идентификационного кода (БИК) участника расчетов на территории Российской Федерации в соответствии со Справочником банковских идентификационных кодов в платежной системе Банка России (далее – Справочник БИК), ведение которого осуществляется в соответствии с Положением Банка России от 06.07.2017 № 595-П «О платежной системе Банка России» (зарегистрировано Министерством юстиции Российской Федерации 06.10.2017, регистрационный номер 48458), (далее - код банка (филиала банка));

O – идентификатор отправителя информации, имеет вид:

KKKK - код налогового органа, направившего сообщение, в соответствии со Справочником кодов обозначений налоговых органов для целей учета налогоплательщиков (далее - СОУН) (4 символа с лидирующими нулями);

GGGG – год направления передаваемого файла, **MM** – месяц направления передаваемого файла, **DD** – день направления передаваемого файла;

N – порядковый номер файла в течение дня (6 цифр с лидирующими нулями, начиная с 1).

Расширение имени файла имеет вид:

Xml - в наименовании файла в электронной форме;

Verb - в наименовании зашифрованного файла.

Расширение имени файла может указываться как строчными, так и прописными буквами.

Параметры первой строки файла обмена

Первая строка XML файла должна иметь следующий вид:

```
<?xml version="1.0" encoding="windows-1251"?>
```

Имя файла, содержащего XML схему файла обмена, должно иметь следующий вид:

ZSO_400.

Расширение имени файла – xsd.

XML схема файла обмена приводится отдельным файлом.

4. **Логическая модель файла обмена** представлена в виде диаграммы структуры файла обмена на рисунке 1 настоящего формата. Элементами логической модели файла обмена являются элементы и атрибуты XML файла. Перечень структурных элементов логической модели файла обмена и сведения о них приведены в таблицах настоящего формата.

Для каждого структурного элемента логической модели файла обмена приводятся следующие сведения:

наименование элемента. Приводится полное наименование элемента¹;

сокращенное наименование (код) элемента. Приводится сокращенное наименование элемента. Синтаксис сокращенного наименования должен удовлетворять спецификации XML;

признак типа элемента. Может принимать следующие значения: «С» – сложный элемент логической модели (содержит вложенные элементы), «П» – простой элемент логической модели, реализованный в виде элемента XML файла, «А» – простой элемент логической модели, реализованный в виде атрибута элемента XML файла. Простой элемент логической модели не содержит вложенные элементы;

формат элемента. Формат элемента представляется следующими условными обозначениями: T – символьная строка; N – числовое значение (целое или дробное).

Формат символьной строки указывается в виде T(n-k) или T(=k), где: n – минимальное количество знаков, k – максимальное количество знаков, символ «-» – разделитель, символ «=» означает фиксированное количество знаков в строке. В случае если минимальное количество знаков равно 0, формат имеет вид T(0-k). В случае если максимальное количество знаков не ограничено, формат имеет вид T(n-).

Формат числового значения указывается в виде N(m.k), где: m – максимальное количество знаков в числе, включая знак (для отрицательного

¹ В строке таблицы могут быть описаны несколько элементов, наименования которых разделены символом «|». Такая форма записи применяется в случае возможного наличия в файле обмена только одного элемента из описанных в этой строке.

числа), целую и дробную часть числа без разделяющей десятичной точки, k – максимальное число знаков дробной части числа. Если число знаков дробной части числа равно 0 (то есть число целое), то формат числового значения имеет вид $N(m)$.

Для простых элементов, являющихся базовыми в XML (определенными в сети интернет по электронному адресу: <http://www.w3.org/TR/xmlschema-0>), например, элемент с типом «date», поле «Формат элемента» не заполняется. Для таких элементов в поле «Дополнительная информация» указывается тип базового элемента;

признак обязательности элемента определяет обязательность присутствия элемента (совокупности наименования элемента и его значения) в файле обмена. Признак обязательности элемента может принимать следующие значения: «О» – наличие элемента в файле обмена обязательно; «Н» – присутствие элемента в файле обмена необязательно, то есть элемент может отсутствовать. Если элемент принимает ограниченный перечень значений (по классификатору, кодовому словарию и тому подобному), то признак обязательности элемента дополняется символом «К». Например, «ОК». В случае если количество реализаций элемента может быть более одной, то признак обязательности элемента дополняется символом «М». Например, «НМ», «ОКМ».

К вышеперечисленным признакам обязательности элемента может добавляться значение «У» в случае описания в XML схеме условий, предъявляемых к элементу в файле обмена, описанных в графе «Дополнительная информация». Например, «НУ», «ОКУ»;

дополнительная информация содержит, при необходимости, требования к элементу файла обмена, не указанные ранее. Для сложных элементов указывается ссылка на таблицу, в которой описывается состав данного элемента. Для элементов, принимающих ограниченный перечень значений из классификатора (кодového словаря и тому подобного), указывается соответствующее наименование классификатора (кодového словаря и тому подобного) или приводится перечень возможных значений. Для классификатора (кодového словаря и тому подобного) может указываться ссылка на его местонахождение. Для элементов, использующих пользовательский тип данных, указывается наименование типового элемента.

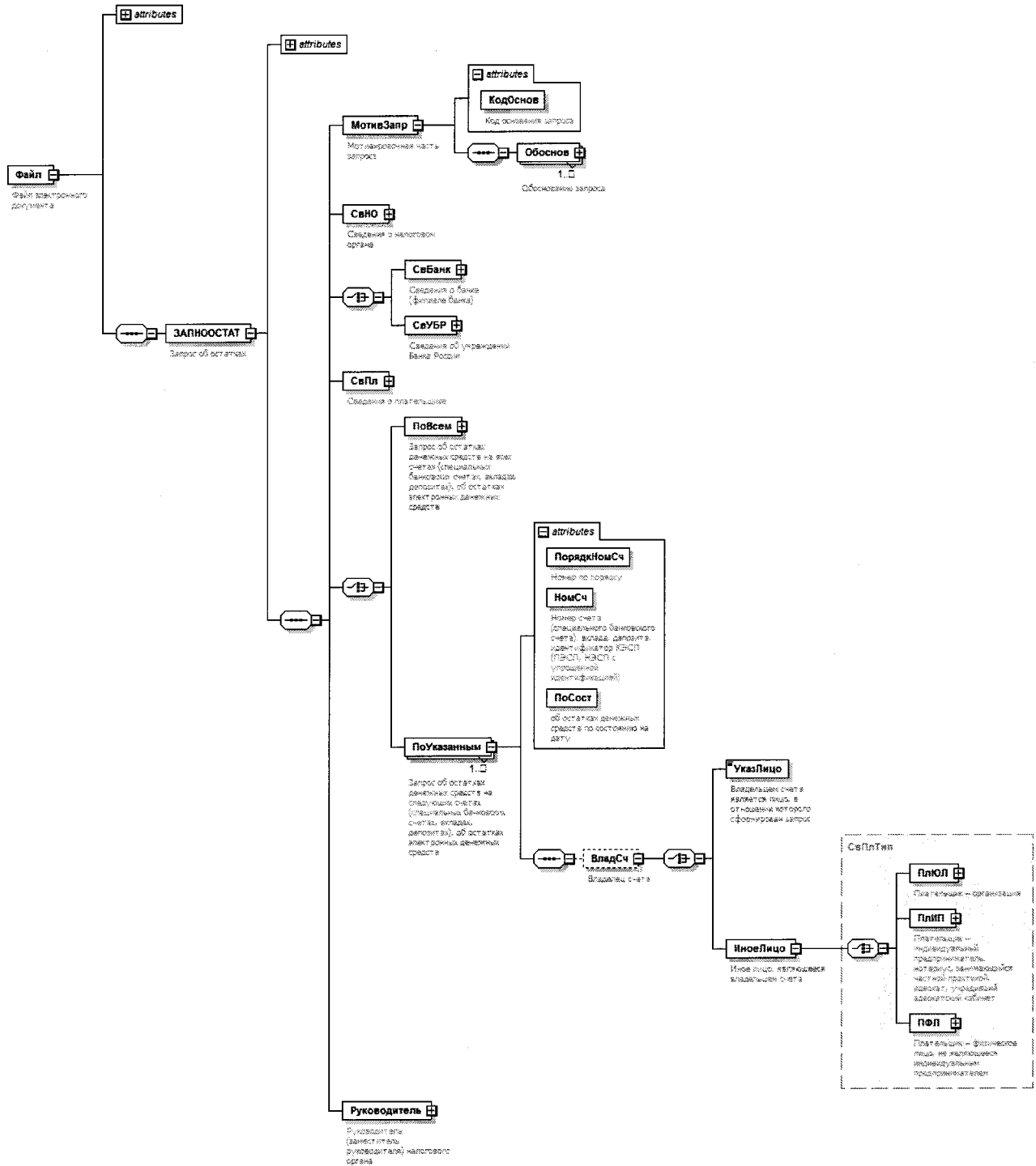


Рисунок 1. Диаграмма структуры файла обмена

Таблица 4.1

Файл обмена (Файл)

Наименование элемента	Сокращенное наименование (код) элемента	Признак типа элемента	Формат элемента	Признак обязательности элемента	Дополнительная информация
Идентификатор файла	ИдЭС	A	T(=36)	O	Типовой элемент <GUIDтип>. Глобально-уникальный идентификатор (Globally Unique Identifier) - 128-битное число в виде строки из 32 шестнадцатеричных цифр, разделенных дефисами. Например 6F9619FF-8B86-D011-B42D-00CF4FC994FF
Тип информации	ТипИнф	A	T(=10)	O	Принимает значение: "ЗАПНООСТАТ"
Версия программы, с помощью которой сформирован файл	ВерсПрог	A	T(1-40)	O	Принимает значение: <наименование><пробел><версия>
Телефон отправителя	ТелОтпр	A	T(1-20)	O	
Должность отправителя	ДолжнОтпр	A	T(1-100)	O	
Фамилия отправителя	ФамОтпр	A	T(1-60)	O	
Версия формата	ВерсФорм	A	N(4.2)	O	Принимает значение: "4.00"
Состав и структура документа	ЗАПНООСТАТ	C		O	Состав элемента представлен в таблице 4.2

Таблица 4.2

Состав и структура документа (ЗАПНООСТАТ)

Наименование элемента	Сокращенное наименование (код) элемента	Признак типа элемента	Формат элемента	Признак обязательности элемента	Дополнительная информация
Номер запроса налогового органа	НомЗапр	A	T(10)	O	
Дата запроса налогового органа	ДатаЗапр	A		O	Типовой элемент <xs:date>. Дата в формате ГГГГ-ММ-ДД
Вид запроса	ВидЗапр	A	T(=1)	O	Принимает значение:

Наименование элемента	Сокращенное наименование (код) элемента	Признак типа элемента	Формат элемента	Признак обязательности элемента	Дополнительная информация
Тип запроса	ТипЗапр	A	T(=1)	O	2 – Запрос о представлении справки об остатках денежных средств (драгоценных металлов) на счетах (специальных банковских счетах) ¹ ; 4 – Запрос о представлении справки об остатках электронных денежных средств; 7 – Запрос о представлении справки об остатках денежных средств (драгоценных металлов) на вкладах (депозитах)
Идентификатор запроса	ИдЗапр	A	T(=22)	O	Принимает значение: 1 – Запрос в банк с учетом информации филиалов банка ² ; 2 – Запрос в банк без учета информации филиалов банка ³ ; 3 – Запрос в вышеуказанный филиал банка ⁴ ; 4 – Запрос в вышеуказанное подразделение Банка России ⁵ Типовой элемент <ИдЗапр Тип>.

¹ Здесь и далее к счетам (специальным банковским счетам) лица, в отношении которого сформирован запрос, относятся счета (специальные банковские счета), открытые в соответствии с договором банковского счета (в том числе номинальные счета, счета эскроу, публичные депозитные счета, открытые в соответствии с договором номинального счета, договором счета эскроу, договором публичного депозитного счета), владельцем которых (клиентом банка) является лицо, в отношении которого сформирован запрос, а также номинальные счета, счета эскроу, публичные депозитные счета, открытые в соответствии с договором номинального счета, договором счета эскроу, договором публичного депозитного счета, владельцем которых (клиентом банка) является иное лицо, но депонентом и (или) бенефициаром по ним является лицо, в отношении которого сформирован запрос

² В этом случае запрос касается счетов (специальных банковских счетов, вкладов, депозитов, ЭДС) в банке, включая счета (специальные банковские счета, вклады, депозиты, ЭДС) в филиалах банка

³ В этом случае запрос касается счетов (специальных банковских счетов, вкладов, депозитов, ЭДС) в банке, за исключением счетов (специальных банковских счетов, вкладов, депозитов, ЭДС) в филиалах банка

⁴ В этом случае запрос касается счетов (специальных банковских счетов, вкладов, депозитов, ЭДС) в этом филиале банка

⁵ В этом случае запрос касается счетов (специальных банковских счетов, вкладов, депозитов) в этом подразделении Банка России

Наименование элемента	Сокращенное наименование (код) элемента	Признак типа элемента	Формат элемента	Признак обязательности элемента	Дополнительная информация
					Принимает значение: <код><год><месяц><день><номер>. Например: "ККККГТТГММДДНННННННННННН", где: <код> = коду налогового органа из элемента <КодНО>; <год><месяц><день> = году, месяцу и дню запроса из элемента <ДатаЗапр>; <номер> = номеру запроса из элемента <НомЗапр>
Мотивировочная часть запроса	МотивЗапр	С		О	Состав элемента представлен в таблице 4.3
Сведения о налоговом органе	СвНО	С		О	Типовой элемент <СвНОТип>. Состав элемента представлен в таблице 4.5
Сведения о банке (филиале банка)	СвБанк	С		О	Типовой элемент <БанкТип>.
Сведения о подразделении Банка России	СвУБР	С		О	Состав элемента представлен в таблице 4.6 Типовой элемент <УБРТип>.
Сведения о лице, в отношении которого сформирован запрос	СвПл	С		О	Состав элемента представлен в таблице 4.7 Типовой элемент <СвПлТип>.
Запрос об остатках денежных средств (драгоценных металлов) на всех счетах (специальных банковских счетах, вкладах, депозитах), об остатках электронных денежных средств	ПоВсем	С		О	Состав элемента представлен в таблице 4.8 Состав элемента представлен в таблице 4.12
Запрос об остатках денежных средств	ПоУказанным	С		ОМ	Состав элемента представлен в таблице 4.15

Наименование элемента	Сокращенное наименование (код) элемента	Признак типа элемента	Формат элемента	Признак обязательности элемента	Дополнительная информация
(драгоценных металлов) на следующих счетах (специальных банковских счетах, вкладах, депозитах), об остатках электронных денежных средств					
Руководитель (заместитель руководителя) налогового органа	Руководитель	С		О	Типовой элемент <РукНОТип>. Состав элемента представлен в таблице 4.23

Таблица 4.3

Мотивировочная часть запроса (МотивЗапр)

Наименование элемента	Сокращенное наименование (код) элемента	Признак типа элемента	Формат элемента	Признак обязательности элемента	Дополнительная информация
Код основания запроса	КодОснов	А	T(=4)	О	Заполняется четырехсимвольный цифровой код, в каждой позиции которого проставляется "1", если применяется норма в соответствии со Справочником «Основания запроса», или "0", если не применяется. Вторая и третья позиция настоящего кода принимают значение = "0", если <ВидЗапр> = <4 7>. Четвертая позиция настоящего кода принимает значение = "0", если <ВидЗапр> = "7"
Обоснование запроса	Обоснов	С		ОМ	Состав элемента представлен в таблице 4.4

Наименование элемента	Сокращенное наименование (код) элемента	Признак типа элемента	Формат элемента	Признак обязательности элемента	Дополнительная информация
Вид решения	ВидРешПр	A	T(=1)	НУ	Принимает значение: 1 – решение о приостановлении операций по счетам, о приостановлении переводов электронных денежных средств; 2 – решение об отмене приостановления операций по счетам, об отмене приостановления переводов электронных денежных средств. Заполняется если <КодОбоснов> = "8"
Сведения о платежке в отношении которого проводятся мероприятия, указанные в обосновании	СвПлОбоснов	C		O	Сведения о платежке в отношении которого проводятся мероприятия, указанные в обосновании. Состав элемента представлен в таблице 4.24

Таблица 4.5

Сведения о налоговом органе (СвНОТип)

Наименование элемента	Сокращенное наименование (код) элемента	Признак типа элемента	Формат элемента	Признак обязательности элемента	Дополнительная информация
Код налогового органа	КодНО	A	T(=4)	O	Типовой элемент <ИФНСТип>
Краткое наименование налогового органа	НаимНО	A	T(1-160)	OK	По справочнику СОУН
Контактный телефон должностного лица налогового органа	Телефон	A	T(1-20)	O	
Фамилия, имя, отчество должностного лица налогового органа	ФИОДЛ	C		O	Типовой элемент <ФИОТип>. Состав элемента представлен в таблице 4.22

Сведения о банке (филиале банка) (БанкТип)

Наименование элемента	Сокращенное наименование (код) элемента	Признак типа элемента	Формат элемента	Признак обязательности элемента	Дополнительная информация
Регистрационный номер банка по КГРКО	RegNom	A	N(4)	O	
Номер филиала банка по КГРКО	НомФил	A	N(4)	O	Для банков принимает значение: "0"
Банковский идентификационный код	БИК	A	T(=9)	OK	Типовой элемент <БИКтип>. По Справочнику БИК
Сокращенное наименование банка или филиала банка	НаимБанк	A	T(1-160)	O	
ИНН банка	ИННБанк	A	T(=10)	O	Типовой элемент <ИННЮЛтип>
КПП банка (филиала банка)	КППБанк	A	T(=9)	O	Типовой элемент <КППТип>

Сведения о подразделении Банка России (УБРТип)

Наименование элемента	Сокращенное наименование (код) элемента	Признак типа элемента	Формат элемента	Признак обязательности элемента	Дополнительная информация
Банковский идентификационный код	БИК	A	T(=9)	OK	Типовой элемент <БИКтип>. По Справочнику БИК
Сокращенное наименование подразделения Банка России	НаимУБР	A	T(1-160)	O	
ИНН Банка России	ИННБР	A	T(=10)	O	Типовой элемент <ИННЮЛтип>. Принимает значение: "7702235133"
КПП подразделения Банка России	КППУБР	A	T(=9)	O	Типовой элемент <КППТип>

Сведения о лице, в отношении которого сформирован запрос (СвПлТип)

Наименование элемента	Сокращенное наименование (код) элемента	Признак типа элемента	Формат элемента	Признак обязательности элемента	Дополнительная информация
Организация (филиал организации)	ПЛЮЛ	С		О	Типовой элемент <ПЛЮЛТип>. Состав элемента представлен в таблице 4.9. Заполняется если <КодОбоснов> = <1 3 4 6 7 8 9 10 11 12>
Индивидуальный предприниматель, нотариус, занимающийся частной практикой, адвокат, учредивший адвокатский кабинет	ПЛИП	С		О	Типовой элемент <ПЛИПТип>. Состав элемента представлен в таблице 4.10. Заполняется если <КодОбоснов> = <1 4 7 8 9 10 11 12>
Физическое лицо, не являющееся индивидуальным предпринимателем	ПФЛ	С		О	Типовой элемент <ПФЛТип>. Состав элемента представлен в таблице 4.11. Заполняется если <КодОбоснов> = <2 5>. Заполняется информация, имеющаяся в налоговом органе

Организация (филиал организации) (ПЛЮЛТип)

Наименование элемента	Сокращенное наименование (код) элемента	Признак типа элемента	Формат элемента	Признак обязательности элемента	Дополнительная информация
ИНН налогоплательщика или Код иностранной организации	ИННЮЛ	А	T(=10) T(=5)	О	Типовой элемент <ИННЮЛТип>

Наименование элемента	Сокращенное наименование (код) элемента	Признак типа элемента	Формат элемента	Признак обязательности элемента	Дополнительная информация
КПП налогоплательщика ⁶	КПП	A	T(=9)	НУ	Типовой элемент <КППТип>
Сокращенное наименование организации (филиала организации)	НаимЮЛ	A	T(1-160)	O	

Таблица 4.10

Индивидуальный предприниматель, нотариус, занимающийся частной практикой, адвокат, учредивший адвокатский кабинет (ПЛИИТип)

Наименование элемента	Сокращенное наименование (код) элемента	Признак типа элемента	Формат элемента	Признак обязательности элемента	Дополнительная информация
ИНН физического лица	ИННИП	A	T(=12)	O	Типовой элемент <ИННФЛТип>
Фамилия, имя, отчество физического лица	ФИО	C		O	Типовой элемент <ФИОТип> Состав элемента представлен в таблице 4.22

⁶ Элемент заполняется в случае составления запроса в отношении счетов (специальных банковских счетов, вкладов, депозитов, электронных средств платежа) организации без учета счетов (специальных банковских счетов, вкладов, депозитов, электронных средств платежа) обособленных подразделений организации или в случае составления запроса в отношении счетов (специальных банковских счетов, вкладов, депозитов, электронных средств платежа) обособленного подразделения организации. В отношении счетов (специальных банковских счетов, вкладов, депозитов, электронных средств платежа) организации без учета счетов (специальных банковских счетов, вкладов, депозитов, электронных средств платежа) обособленных подразделений организации указывается КПП по месту нахождения (администрирования) организации. В отношении счетов (специальных банковских счетов, вкладов, депозитов, электронных средств платежа) обособленного подразделения организации указывается КПП по месту нахождения обособленного подразделения организации.

Элемент не заполняется в случае составления запроса в отношении счетов (специальных банковских счетов, вкладов, депозитов, электронных средств платежа) организации с учетом счетов (специальных банковских счетов, вкладов, депозитов, электронных средств платежа) обособленных подразделений организации

Физическое лицо, не являющееся индивидуальным предпринимателем (ПФЛТип)

Наименование элемента	Сокращенное наименование (код) элемента	Признак типа элемента	Формат элемента	Признак обязательности элемента	Дополнительная информация
ИНН физического лица	ИННФЛ	A	T(=12)	H	Типовой элемент <ИННФЛТип>
Дата рождения	ДатаРожд	A		H	Типовой элемент <xs:date>. Дата в формате ГГГГ-ММ-ДД
Место рождения	МестоРожд	A	T(1-254)	H	
Код документа, удостоверяющего личность	КодДУЛ	A	T(=2)	H	Принимает значение в соответствии со Справочником «Виды документов, удостоверяющих личность налогоплательщика»
Серия и номер документа	СерНомДок	A	T(1-25)	H	По шаблону Справочника «Виды документов, удостоверяющих личность налогоплательщика»
Дата выдачи документа	ДатаДок	A		H	Типовой элемент <xs:date>. Дата в формате ГГГГ-ММ-ДД
Фамилия, имя, отчество физического лица	ФИО	C		O	Типовой элемент <ФИОТип>. Состав элемента представлен в таблице 4.22
Адрес плательщика	АдрПлат	C		H	Типовой элемент <АдрФИАСТип>. Состав элемента представлен в таблице 4.17

Таблица 4.12

Запрос об остатках денежных средств (драгоценных металлов) на всех счетах (специальных банковских счетах, вкладах, депозитах), об остатках электронных денежных средств (Повсем)

Наименование элемента	Сокращенное наименование (код) элемента	Признак типа элемента	Формат элемента	Признак обязательности элемента	Дополнительная информация
Об остатках денежных средств (драгоценных металлов) по состоянию на дату ⁷	ОстПоСост	A		O	Типовой элемент <xs:date>. Дата в формате ГГГГ-ММ-ДД
Действовавших по состоянию на дату ⁷	НаДату	C		O	Состав элемента представлен в таблице 4.13
Действовавших в период ⁸	ВПериод	C		O	Состав элемента представлен в таблице 4.14

Таблица 4.13

Действовавших по состоянию на дату (НаДату)

Наименование элемента	Сокращенное наименование (код) элемента	Признак типа элемента	Формат элемента	Признак обязательности элемента	Дополнительная информация
Дата	ДейстПоСост	A		O	Типовой элемент <xs:date>. Дата в формате ГГГГ-ММ-ДД

⁷ Элемент заполняется в случае составления запроса в отношении:

счетов (специальных банковских счетов) лица, в отношении которого сформирован запрос, по которым в Книге регистрации открытых счетов дата открытия ранее указанной даты, и одновременно дата закрытия соответствует или позднее указанной даты или отсутствует;

вкладов (депозитов) лица, в отношении которого сформирован запрос, по которым в Книге регистрации открытых счетов дата открытия ранее указанной даты, и одновременно дата закрытия соответствует или позднее указанной даты или отсутствует;

электронных средств платежа, право использования которых было предоставлено лицу, в отношении которого сформирован запрос, по состоянию на указанную дату

⁸ Элемент заполняется в случае составления запроса в отношении:

счетов (специальных банковских счетов) лица, в отношении которого сформирован запрос, по которым в Книге регистрации открытых счетов дата открытия ранее или соответствует дате конца указанного периода, и одновременно дата закрытия соответствует или позже даты начала указанного периода или отсутствует;

вкладов (депозитов) лица, в отношении которого сформирован запрос, по которым в Книге регистрации открытых счетов дата открытия ранее или соответствует дате конца указанного периода, и одновременно дата закрытия соответствует или позже даты начала указанного периода или отсутствует;

электронных средств платежа, право использования которых было предоставлено лицу, в отношении которого сформирован запрос, по состоянию на любую дату, относящуюся к указанному периоду

Действовавших в период (ВПериод)

Наименование элемента	Сокращенное наименование (код) элемента	Признак типа элемента	Формат элемента	Признак обязательности элемента	Дополнительная информация
Дата начала периода	ДатаНач	A		O	Типовой элемент <xs:date>. Дата в формате ГГГГ-ММ-ДД
Дата конца периода	ДатаКон	A		O	Типовой элемент <xs:date>. Дата в формате ГГГГ-ММ-ДД

Запрос об остатках денежных средств (драгоценных металлов) на следующих счетах (специальных банковских счетах, вкладах, депозитах), об остатках электронных денежных средств (ПоУказанным)

Наименование элемента	Сокращенное наименование (код) элемента	Признак типа элемента	Формат элемента	Признак обязательности элемента	Дополнительная информация
Номер по порядку	ПорядкНомСч	A	N(10)	O	
Номер счета (специального банковского счета), вклада, депозита, идентификатор КЭСП (ПЭСП, НЭСП с упрощенной идентификацией) ⁹	НомСч	A	T(1-20)	O	
Об остатках денежных средств (драгоценных металлов) по состоянию на дату	ПоСост	A		O	Типовой элемент <xs:date>. Дата в формате ГГГГ-ММ-ДД

⁹ КЭСП – корпоративное электронное средство платежа, ПЭСП – персонализированное электронное средство платежа, НЭСП с упрощенной идентификацией – неперсонифицированное электронное средство платежа в случае проведения упрощенной идентификации клиента - физического лица в соответствии с Федеральным законом от 07.08.2001 № 115-ФЗ «О противодействии легализации (отмыванию) доходов, полученных преступным путем» («Собрание законодательства Российской Федерации», 2001, № 33, ст. 3418; 2001, № 33, ст. 3418; 2018, № 18, ст. 2582)

Наименование элемента	Сокращенное наименование (код) элемента	Признак типа элемента	Формат элемента	Признак обязательности элемента	Дополнительная информация
Номер по порядку	ПорядкНомСч	А	N(10)	О	
Владелец счета	ВладСч	С		НУ	Состав элемента представлен в таблице 4.16. Является обязательным для ВидЗапр="2"

Таблица 4.16

Владелец счета (ВладСч)

Наименование элемента	Сокращенное наименование (код) элемента	Признак типа элемента	Формат элемента	Признак обязательности элемента	Дополнительная информация
Владельцем счета является лицо, в отношении которого сформирован запрос ¹⁰ Иное лицо, являющееся владельцем счета ¹¹	УказЛицо ИноеЛицо	П С	T(=20)	О О	Принимает значение: "счет названного лица" Типовой элемент <СвПлТип>. Состав элемента представлен в таблице 4.8. Правила заполнения таблицы 4.8 в зависимости от данных реквизита <КодОбоснов> не применяются

¹⁰ Элемент заполняется, если владельцем счета (специального банковского счета) (клиентом банка) является лицо, в отношении которого сформирован запрос, и информация в отношении данного лица, а также других владельцев этого счета (клиентов банка), не указывается

¹¹ Элемент заполняется, если владельцем номинального счета, счета эскроу, публичного депозитного счета (клиентом банка) не является лицо, в отношении которого сформирован запрос, но депонентом и (или) бенефициаром по нему является лицо, в отношении которого сформирован запрос

Адрес по ФИАС (АдресФИАСТип)

Наименование элемента	Сокращенное наименование (код) элемента	Признак типа элемента	Формат элемента	Признак обязательности элемента	Дополнительная информация
Уникальный идентификационный номер	ИдНом	А	T(1-36)	Н	
Почтовый индекс	Индекс	А	T(=6)	Н	
Субъект Российской Федерации (код)	Регион	П	T(=2)	ОК	Типовой элемент <ССРФТип>. Принимает значение в соответствии со справочником «Коды субъектов Российской Федерации» согласно приложению № 2 к Порядку заполнения формы уведомления о контролируемых сделках, утвержденному приказом ФНС России от 07.05.2018 № ММВ-7-13/249@ «Об утверждении формы уведомления о контролируемых сделках, формата представления уведомления о контролируемых сделках в электронной форме, порядка заполнения формы уведомления о контролируемых сделках, а также порядка представления уведомления о контролируемых сделках в электронной форме и признании утратившим силу приказа ФНС России от 27 июля 2012 г. № ММВ-7-13/524@» (Зарегистрировано Министерством юстиции Российской Федерации 13.08.2018, регистрационный номер 51864).
Муниципальный район/ городской округ/ внутригородская территория города федерального значения	МуниципРайон	С		О	Типовой элемент <ВидНаимКодТип>. Состав элемента представлен в таблице 4.18

Наименование элемента	Сокращенное наименование элемента (код) элемента	Признак типа элемента	Формат элемента	Признак обязательности элемента	Дополнительная информация
Городское поселение / сельское поселение / межселенная территория в составе муниципального района / внутригородской район городского округа	ГородСелПоселен	С		Н	Типовой элемент <ВидНаимКодТип>. Состав элемента представлен в таблице 4.18
Населенный пункт (город, деревня, село и прочее)	НаселенПункт	С		Н	Типовой элемент <ВидНаимТип>. Состав элемента представлен в таблице 4.19
Элемент планировочной структуры	ЭлПланСтруктур	С		Н	Типовой элемент <ТипНаимТип>. Состав элемента представлен в таблице 4.20
Элемент улично-дорожной сети	ЭлУлДорСети	С		Н	Типовой элемент <ТипНаимТип>. Состав элемента представлен в таблице 4.20
Земельный участок (номер)	ЗемелУчасток	П	T(1-50)	Н	
Здание / сооружение / объект незавершенного строительства	Здание	С		НМ	Типовой элемент <НомерТип>. Состав элемента представлен в таблице 4.21
Помещение в пределах здания, сооружения / машино-место	ПомещЗдания	С		Н	Типовой элемент <НомерТип>. Состав элемента представлен в таблице 4.21
Помещение в пределах квартиры	ПомещКвартиры	С		Н	Типовой элемент <НомерТип>. Состав элемента представлен в таблице 4.21

ПРИМЕЧАНИЕ. Задается в соответствии с Федеральной информационной адресной системой (ФИАС).

Сведения о виде (код) и наименовании адресного элемента (ВидНаимКодТип)

Наименование элемента	Сокращенное наименование (код) элемента	Признак типа элемента	Формат элемента	Признак обязательности элемента	Дополнительная информация
Вид (код) элемента	ВидКод	A	T(=1)	OK	Принимает значения: для элемента <МуниципРайон> 1 – муниципальный район 2 – городской округ 3 – внутригородская территория города федерального значения для элемента <ГородСелПоселен> 1 – городское поселение 2 – сельское поселение 3 – межселенная территория в составе муниципального района 4 – внутригородской район городского округа
Наименование элемента	Наим	A	T(1-255)	O	

Сведения о виде и наименовании адресного элемента (ВидНаимТип)

Наименование элемента	Сокращенное наименование (код) элемента	Признак типа элемента	Формат элемента	Признак обязательности элемента	Дополнительная информация
Вид элемента	Вид	A	T(1-50)	O	
Наименование элемента	Наим	A	T(1-255)	O	

Сведения о типе и наименовании адресного элемента (ТипНаимТип)

Наименование элемента	Сокращенное наименование (код) элемента	Признак типа элемента	Формат элемента	Признак обязательности элемента	Дополнительная информация
Тип элемента	Тип	A	T(1-50)	O	
Наименование элемента	Наим	A	T(1-255)	O	

Сведения о номере адресного элемента (НомерТип)

Наименование элемента	Сокращенное наименование (код) элемента	Признак типа элемента	Формат элемента	Признак обязательности элемента	Дополнительная информация
Тип элемента	Тип	A	T(1-50)	O	
Номер элемента	Номер	A	T(1-255)	O	

Фамилия, имя, отчество (ФИОТип)

Наименование элемента	Сокращенное наименование (код) элемента	Признак типа элемента	Формат элемента	Признак обязательности элемента	Дополнительная информация
Фамилия	Фамилия	A	T(1-60)	O	
Имя	Имя	A	T(1-60)	O	
Отчество	Отчество	A	T(1-60)	H	

Руководитель (заместитель руководителя) налогового органа (РукНОТип)

Наименование элемента	Сокращенное наименование (код) элемента	Признак типа элемента	Формат элемента	Признак обязательности элемента	Дополнительная информация
Должность руководителя (заместителя руководителя) налогового органа	ДолжРук	А	T(=1)	О	Принимает значение: 1 – руководитель налогового органа; 2 – заместитель руководителя налогового органа
Фамилия, имя, отчество руководителя (заместителя руководителя)	ФИО	С		О	Типовой элемент <ФИОТип>. Состав элемента представлен в таблице 4.22

Сведения о плательщике в отношении которого проводятся мероприятия, указанные в обосновании (СвПлОбоснов)

Наименование элемента	Сокращенное наименование (код) элемента	Признак типа элемента	Формат элемента	Признак обязательности элемента	Дополнительная информация
Сокращенное наименование организации Фамилия, имя, отчество индивидуального предпринимателя, нотариуса, занимающегося частной практикой, адвоката, учредившего адвокатский кабинет Фамилия, имя, отчество физического лица, не являющегося индивидуальным предпринимателем	НПлЮЛ НПлИП НПлФЛ	А С С	T(1-160)	О О О	Типовой элемент <ФИОТип>. Состав элемента представлен в таблице 4.22 Типовой элемент <ФИОТип>. Состав элемента представлен в таблице 4.22

Справочник «Основания запроса»

Позиция кода	Наименование
1	В соответствии с пунктами 2 и 4 статьи 86 Налогового кодекса Российской Федерации
2	В соответствии с частью 5 статьи 7 Федерального закона от 03.06.2009 № 103-ФЗ «О деятельности по приему платежей физических лиц, осуществляемой платежными агентами»
3	В соответствии с частью 8 статьи 14 Федерального закона от 27.06.2011 № 161-ФЗ «О национальной платежной системе»
4	В соответствии с пунктом 3 статьи 7 Федерального закона от 22.05.2003 № 54-ФЗ «О применении контрольно-кассовой техники при осуществлении наличных денежных расчетов и (или) расчетов с использованием электронных средств платежа»

ПРИМЕЧАНИЕ. Код состоит из четырех позиций, в каждой из которых записывается 0 или 1 в зависимости от оснований запроса.

Справочник «Обнования запроса»

Позиция кода	Наименование
1	Проведение в отношении организации, индивидуального предпринимателя, нотариуса, занимающегося частной практикой, адвоката, учредившего адвокатский кабинет, налоговой проверки
2	Проведение в отношении физического лица, не являющегося индивидуальным предпринимателем, налоговой проверки при наличии согласия руководителя вышестоящего налогового органа или руководителя (заместителя руководителя) федерального органа исполнительной власти, уполномоченного по контролю и надзору в области налогов и сборов о направлении запроса в банк
3	Проведение в отношении организации, индивидуального предпринимателя, физического лица, не являющегося индивидуальным предпринимателем, нотариуса, занимающегося частной практикой, адвоката, учредившего адвокатский кабинет, налоговой проверки, являющегося участником сделки (операции)/ совокупности сделок (операций) с указанной в настоящем запросе ликвидированной, реорганизованной, иностранной организацией
4	Истребование у организации, индивидуального предпринимателя, нотариуса, занимающегося частной практикой, адвоката, учредившего адвокатский кабинет документов (информации) в соответствии со статьей 93 ¹ Налогового кодекса Российской Федерации
5	Истребование у физического лица, не являющегося индивидуальным предпринимателем, документов (информации) в соответствии с пунктом 1 статьи 93 ¹ Налогового кодекса Российской Федерации при наличии согласия руководителя вышестоящего налогового

	органа или руководителя (заместителя руководителя) федерального органа исполнительной власти, уполномоченного по контролю и надзору в области налогов и сборов о направлении запроса в банк
6	Истребование у организации, индивидуального предпринимателя, физического лица, не являющегося индивидуальным предпринимателем, нотариуса, занимающегося частной практикой, адвоката, учредившего адвокатский кабинет, документов (информации) в соответствии со статьей 93 ¹ Налогового кодекса Российской Федерации, являющегося участником сделки (операции)/ совокупности сделок (операций) с указанной в настоящем запросе ликвидированной, реорганизованной, иностранной организацией
7	Вынесение в отношении организации, индивидуального предпринимателя, нотариуса, занимающегося частной практикой, адвоката, учредившего адвокатский кабинет, решения о взыскании налога
8	Принятие в отношении организации, индивидуального предпринимателя, нотариуса, занимающегося частной практикой, адвоката, учредившего адвокатский кабинет, решения о приостановлении операций по счетам, приостановлении переводов электронных денежных средств, решения об отмене приостановления операций по счетам, отмене приостановления переводов электронных денежных средств
9	Поступление в отношении организации, индивидуального предпринимателя, нотариуса, занимающегося частной практикой, адвоката, учредившего адвокатский кабинет, запроса уполномоченного органа иностранного государства в случаях, предусмотренных международными договорами Российской Федерации
10	Проведение в отношении организации, индивидуального предпринимателя контроля за соблюдением банковским платежным агентом (субагентом) обязанности по сдаче оператору по переводу денежных средств, полученных от физических лиц наличных денежных средств для зачисления в полном объеме на свой специальный банковский счет, а также по использованию банковским платежным агентом (субагентом) специального банковского счета для осуществления расчетов
11	Проведение в отношении организации, индивидуального предпринимателя контроля за соблюдением платежным агентом обязанностей по сдаче в кредитную организацию полученных от плательщиков от платежей наличных денежных средств для зачисления в полном объеме на свой специальный банковский счет, а также по использованию платежным агентом и поставщиками специального банковского счета для осуществления расчетов при приеме платежей
12	Осуществление в отношении организации, индивидуального предпринимателя контроля и надзора за соблюдением законодательства Российской Федерации о применении контрольно-кассовой техники, а также за полнотой учета выручки в организациях и у индивидуальных предпринимателей

Таблица 4.27

Справочник «Виды документов, удостоверяющих личность налогоплательщика»

Код	Наименование документа	Сокращение	Шаблон серии и номера
01	Паспорт гражданина СССР	ПаСССР	R-ББ 999999

R - на месте одного символа **R** располагается целиком римское число, заданное символами "I", "V", "X", "L", "C", набранными на верхнем регистре латинской клавиатуры; возможно проставление римских чисел с помощью символов "I", "U", "X", "L", "C" соответственно, набранных на верхнем регистре русской клавиатуры;

9 - любая десятичная цифра (обязательная);

0 - любая десятичная цифра (необязательная, может отсутствовать);

B - любая русская заглавная буква;

S - символ не контролируется (может содержать любую букву, цифру или отсутствовать);

"-" (тире) - указывает на обязательное присутствие данного символа в контролируемом значении.

Пробелы используются для разделения групп символов, а также вместо знаков "№" или "N" для разделения серии и номера документа. Число пробелов между значащими символами в контролируемом значении не должно превышать пяти.

**Формат запроса о представлении выписок по операциям на счетах
(специальных банковских счетах), по операциям по вкладам (депозитам),
справок о переводах остатка электронных денежных средств
в электронной форме**

I. ОБЩИЕ СВЕДЕНИЯ

1. Настоящий формат описывает требования к XML файлам (далее – файлам обмена) передачи по телекоммуникационным каналам связи в целях обеспечения электронного документооборота по представлению в налоговый орган и направлению из налогового органа документов, используемых налоговыми органами при реализации своих полномочий в отношении, регулируемых законодательством о налогах и сборах.

2. Номер версии настоящего формата 4.00.

II. ОПИСАНИЕ ФАЙЛА ОБМЕНА

3. **Имя файла обмена** должно иметь следующий вид:

RAK_OGGGGMMDD_N, где:

R – префикс, принимающий значение ZSV;

A - принимает значения:

1 - для первичного зашифрованного файла; 2 - 9 - для исправленного зашифрованного файла;

K – идентификатор получателя информации, имеет вид:

bbbbbb - код банка (филиала банка), заключившего договор, или подразделения Банка России, в который(ое) или через который(ое) направляется зашифрованный файл, включающий с 3 по 9 разряды банковского идентификационного кода (БИК) участника расчетов на территории Российской Федерации в соответствии со Справочником банковских идентификационных кодов в платежной системе Банка России (далее – Справочник БИК), ведение которого осуществляется в соответствии с Положением Банка России от 06.07.2017 № 595-П «О платежной системе Банка России» (зарегистрировано Министерством юстиции Российской Федерации 06.10.2017, регистрационный номер 48458), (далее - код банка (филиала банка));

O – идентификатор отправителя информации, имеет вид:

KKKK - код налогового органа, направившего сообщение, в соответствии со Справочником кодов обозначений налоговых органов для целей учета налогоплательщиков (далее - СОУН) (4 символа с лидирующими нулями);

GGGG – год направления передаваемого файла, **MM** – месяц направления передаваемого файла, **DD** – день направления передаваемого файла;

N – порядковый номер файла в течение дня (6 цифр с лидирующими нулями, начиная с 1).

Расширение имени файла имеет вид:

Xml - в наименовании файла в электронной форме;

Vrb - в наименовании зашифрованного файла.

Расширение имени файла может указываться как строчными, так и прописными буквами.

Параметры первой строки файла обмена

Первая строка XML файла должна иметь следующий вид:

```
<?xml version="1.0" encoding="windows-1251"?>
```

Имя файла, содержащего XML схему файла обмена, должно иметь следующий вид:

ZSV_400.

Расширение имени файла – xsd.

XML схема файла обмена приводится отдельным файлом.

4. **Логическая модель файла обмена** представлена в виде диаграммы структуры файла обмена на рисунке 1 настоящего формата. Элементами логической модели файла обмена являются элементы и атрибуты XML файла. Перечень структурных элементов логической модели файла обмена и сведения о них приведены в таблицах настоящего формата.

Для каждого структурного элемента логической модели файла обмена приводятся следующие сведения:

наименование элемента. Приводится полное наименование элемента¹;

сокращенное наименование (код) элемента. Приводится сокращенное наименование элемента. Синтаксис сокращенного наименования должен удовлетворять спецификации XML;

признак типа элемента. Может принимать следующие значения: «С» – сложный элемент логической модели (содержит вложенные элементы), «П» – простой элемент логической модели, реализованный в виде элемента XML файла, «А» – простой элемент логической модели, реализованный в виде атрибута элемента XML файла. Простой элемент логической модели не содержит вложенные элементы;

формат элемента. Формат элемента представляется следующими условными обозначениями: T – символьная строка; N – числовое значение (целое или дробное).

Формат символьной строки указывается в виде T(n-k) или T(=k), где: n – минимальное количество знаков, k – максимальное количество знаков, символ «-» – разделитель, символ «=» означает фиксированное количество знаков в строке. В случае если минимальное количество знаков равно 0, формат имеет вид T(0-k). В случае если максимальное количество знаков не ограничено, формат имеет вид T(n-).

Формат числового значения указывается в виде N(m.k), где: m – максимальное количество знаков в числе, включая знак (для отрицательного

¹ В строке таблицы могут быть описаны несколько элементов, наименования которых разделены символом «|». Такая форма записи применяется в случае возможного наличия в файле обмена только одного элемента из описанных в этой строке.

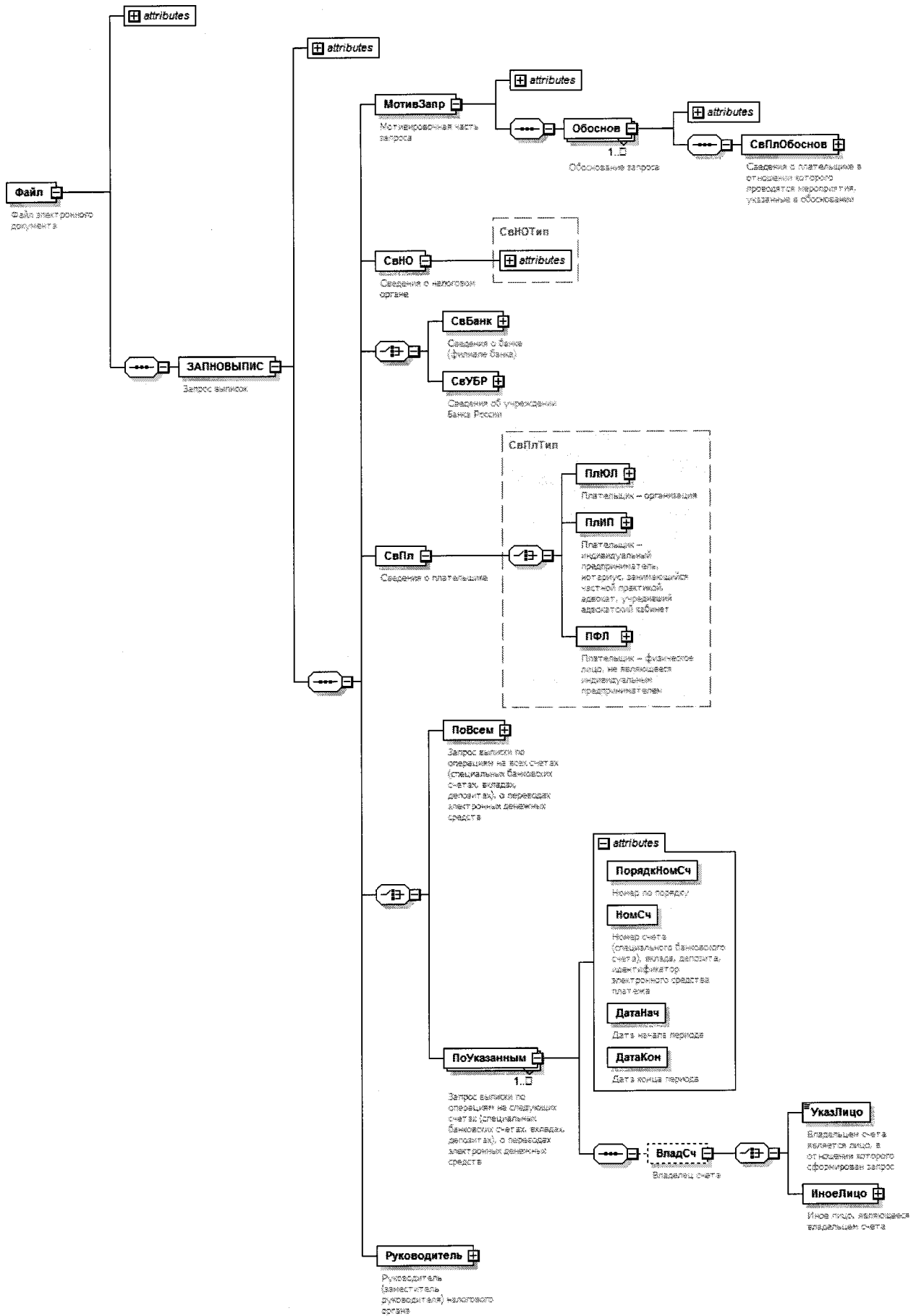


Рисунок 1. Диаграмма структуры файла обмена

Таблица 4.1

Файл обмена (Файл)

Наименование элемента	Сокращенное наименование (код) элемента	Признак типа элемента	Формат элемента	Признак обязательности элемента	Дополнительная информация
Идентификатор файла	ИдЭС	A	T(=36)	O	Типовой элемент <GUIDтип>. Глобально-уникальный идентификатор (Globally Unique Identifier) - 128-битное число в виде строки из 32 шестнадцатеричных цифр, разделенных дефисами. Например 6F9619FF-8B86-D011-B42D-00CF4FC994FF
Тип информации	ТипИнф	A	T(=10)	O	Принимает значение: "ЗАПНОВЫПИС"
Версия программы, с помощью которой сформирован файл	ВерсПрог	A	T(1-40)	O	Принимает значение: <наименование><пробел><версия>
Телефон отправителя	ТелОтпр	A	T(1-20)	O	
Должность отправителя	ДолжнОтпр	A	T(1-100)	O	
Фамилия отправителя	ФамОтпр	A	T(1-60)	O	
Версия формата	ВерсФорм	A	N(4.2)	O	Принимает значение: "4.00"
Состав и структура документа	ЗАПНОВЫПИС	C		O	Состав элемента представлен в таблице 4.2

Таблица 4.2

Состав и структура документа (ЗАПНОВЫПИС)

Наименование элемента	Сокращенное наименование (код) элемента	Признак типа элемента	Формат элемента	Признак обязательности элемента	Дополнительная информация
Номер запроса налогового органа	НомЗапр	A	T(10)	O	
Дата запроса налогового органа	ДатаЗапр	A		O	Типовой элемент <xs:date>. Дата в формате ГГГГ-ММ-ДД

Наименование элемента	Сокращенное наименование (код) элемента	Признак типа элемента	Формат элемента	Признак обязательности элемента	Дополнительная информация
Вид запроса	ВидЗапр	A	T(=I)	O	Принимает значение: 3 – Запрос о представлении выписок по операциям на счетах (специальных банковских счетах) ¹ ; 5 – Запрос о представлении справки о переводах остатка электронных денежных средств; 8 – Запрос о представлении выписок по операциям по вкладам (депозитам)
Тип запроса	ТипЗапр	A	T(=I)	O	Принимает значение: 1 – Запрос в банк с учетом информации филиалов банка ² ; 2 – Запрос в банк без учета информации филиалов банка ³ ; 3 – Запрос в вышеуказанный филиал банка ⁴ ; 4 – Запрос в вышеуказанное подразделение Банка России ⁵

¹ Здесь и далее к счетам (специальным банковским счетам) лица, в отношении которого сформирован запрос, относятся счета (специальные банковские счета), открытые в соответствии с договором банковского счета (в том числе номинальные счета, счета эскроу, публичные депозитные счета, открытые в соответствии с договором номинального счета, договором счета эскроу, договором публичного депозитного счета), владельцем которых (клиентом банка) является лицо, в отношении которого сформирован запрос, а также номинальные счета, счета эскроу, публичные депозитные счета, открытые в соответствии с договором номинального счета, договором счета эскроу, договором публичного депозитного счета, владельцем которых (клиентом банка) является иное лицо, но депонентом и (или) бенефициаром по ним является лицо, в отношении которого сформирован запрос

² В этом случае запрос касается счетов (специальных банковских счетов, вкладов, депозитов, ЭДС) в банке, включая счета (специальные банковские счета, вклады, депозиты, ЭДС) в филиалах банка

³ В этом случае запрос касается счетов (специальных банковских счетов, вкладов, депозитов, ЭДС) в банке, за исключением счетов (специальных банковских счетов, вкладов, депозитов, ЭДС) в филиалах банка

⁴ В этом случае запрос касается счетов (специальных банковских счетов, вкладов, депозитов, ЭДС) в этом филиале банка

⁵ В этом случае запрос касается счетов (специальных банковских счетов, вкладов, депозитов) в этом подразделении Банка России

Наименование элемента	Сокращенное наименование (код) элемента	Признак типа элемента	Формат элемента	Признак обязательности элемента	Дополнительная информация
Идентификатор запроса	ИдЗапр	A	T(=22)	O	Типовой элемент <ИдЗапрТип>. Принимает значение: <код><год><месяц><день><номер>. Например: "KKKKGGTMMDDNNNNNNNNNN", где: <код> = коду налогового органа из элемента <КодНО>; <год><месяц><день> = году, месяцу и дню запроса из элемента <ДатаЗапр>; <номер> = номеру запроса из элемента <НомЗапр>
Мотивировочная часть запроса	МотивЗапр	C		O	Состав элемента представлен в таблице 4.3
Сведения о налоговом органе	СвНО	C		O	Типовой элемент <СвНОТип>. Состав элемента представлен в таблице 4.5
Сведения о банке (филиале банка)	СвБанк	C		O	Типовой элемент <БанкТип>.
Сведения о подразделении Банка России	СвУБР	C		O	Состав элемента представлен в таблице 4.6 Типовой элемент <УБРТип>.
Сведения о лице, в отношении которого сформирован запрос	СвПл	C		O	Состав элемента представлен в таблице 4.7 Типовой элемент <СвПлТип>. Состав элемента представлен в таблице 4.8

Наименование элемента	Сокращенное наименование (код) элемента	Признак типа элемента	Формат элемента	Признак обязательности элемента	Дополнительная информация
Запрос выписки по операциям на всех счетах (специальных банковских счетах, вкладах, депозитах), о переводах электронных денежных средств Запрос выписки по операциям на следующих счетах (специальных банковских счетах, вкладах, депозитах), о переводах электронных денежных средств	ПоВсем ПоУказанным	С С		О ОМ	Состав элемента представлен в таблице 4.12 Состав элемента представлен в таблице 4.15
Руководитель (заместитель руководителя) налогового органа	Руководитель	С		О	Типовой элемент <РукНОТип>. Состав элемента представлен в таблице 4.23

Таблица 4.3

Мотивировочная часть запроса (МотивЗапр)

Наименование элемента	Сокращенное наименование (код) элемента	Признак типа элемента	Формат элемента	Признак обязательности элемента	Дополнительная информация
Код основания запроса	КодОснов	A	T(=4)	O	Заполняется четырехсимвольный цифровой код, в каждой позиции которого проставляется "1", если применяется норма в соответствии со Справочником «Основания запроса», или "0", если не применяется. Вторая и третья позиция настоящего кода принимают значение = "0", если <ВидЗапр> = <5 8>. Четвертая позиция настоящего кода принимает значение = "0", если <ВидЗапр> = "8"
Обоснование запроса	Обоснов	C		OM	Состав элемента представлен в таблице 4.4

Таблица 4.4

Обоснование запроса (Обоснов)

Наименование элемента	Сокращенное наименование (код) элемента	Признак типа элемента	Формат элемента	Признак обязательности элемента	Дополнительная информация
Код обоснования запроса	КодОбоснов	A	T(1-2)	O	Заполняется цифровой код в соответствии со Справочником «Обоснования запроса». Не может быть = <3 6 10 11>, если <ВидЗапр> = "5". Не может быть = <10 11 12>, если <ВидЗапр> = "8"

Наименование элемента	Сокращенное наименование (код) элемента	Признак типа элемента	Формат элемента	Признак обязательности элемента	Дополнительная информация
Вид налоговой проверки	ВидПров	A	T(=1)	НУ	Принимает значение: 1 – выездная налоговая проверка; 2 – повторная выездная налоговая проверка; 3 – камеральная налоговая проверка. Заполняется, если <КодОбоснов> = <1 2 3>
Краткое наименование налогового органа, согласовавшего направление запроса в банк	НаимНО	A	T(1-160)	НУ	По справочнику СОУН. Заполняется если <КодОбоснов> = <2 5>
Код налогового органа, согласовавшего направление запроса в банк	КодНО	A	T(=4)	НУ	Типовой элемент <ИФНСТип>. Заполняется если <КодОбоснов> = <2 5>
Должность лица, согласовавшего направление запроса в банк	ДолжнЛицСогл	A	T(=1)	НУ	Принимает значение: 1 – руководитель высшего налогового органа; 2 – руководитель федерального органа исполнительной власти, уполномоченного по контролю и надзору в области налогов и сборов; 3 – заместитель руководителя федерального органа исполнительной власти, уполномоченного по контролю и надзору в области налогов и сборов. Заполняется если <КодОбоснов> = <2 5>
Ф.И.О. лица, согласовавшего направление запроса в банк	ФИОЛицСогл	A	T(1-100)	НУ	Заполняется если <КодОбоснов> = <2 5>
Вид документа о согласии направления запроса в банк	ВидДокСогл	A	T(1-50)	НУ	Заполняется если <КодОбоснов> = <2 5>

Наименование элемента	Сокращенное наименование (код) элемента	Признак типа элемента	Формат элемента	Признак обязательности элемента	Дополнительная информация
Дата документа о согласии направления запроса в банк	ДатаДокСогл	A		НУ	Типовой элемент <xs:date>. Дата в формате ГГГГ-ММ-ДД. Заполняется если <КодОбоснов> = <2 5> Заполняется если <КодОбоснов> = <2 5>
Номер документа о согласии направления запроса в банк	НомерДокСогл	A	T(1-50)	НУ	Заполняется если <КодОбоснов> = <2 5> Заполняется если <КодОбоснов> = <2 5>
Вид сделки (операции)/ совокупности сделок (операций)	ВидСделки	A	T(=1)	НУ	Принимает значение: 1 – сделка (операция); 2 – совокупность сделок (операций). Заполняется если <КодОбоснов> = <3 6>
Статус организации, в отношении которой направляется запрос	ТипЛица	A	T(=1)	НУ	Принимает значение: 1 – ликвидированная организация; 2 – реорганизованная организация; 3 – иностранная организация. Заполняется если <КодОбоснов> = <3 6>
Вид решения	ВидРешПр	A	T(=1)	Н	Принимает значение: 1 – решение о приостановлении операций по счетам, о приостановлении переводов электронных денежных средств; 2 – решение об отмене приостановления операций по счетам, об отмене приостановления переводов электронных денежных средств. Заполняется если <КодОбоснов> = "8"
Сведения о платежельнике в отношении которого проводятся мероприятия, указанные в обосновании	СвПлОбоснов	C		O	Сведения о платежельнике в отношении которого проводятся мероприятия, указанные в обосновании. Состав элемента представлен в таблице 4.24

Сведения о налоговом органе (СвНОТип)

Наименование элемента	Сокращенное наименование (код) элемента	Признак типа элемента	Формат элемента	Признак обязательности элемента	Дополнительная информация
Код налогового органа	КодНО	A	T(=4)	O	Типовой элемент <ИФНСТип>
Краткое наименование налогового органа	НаимНО	A	T(1-160)	OK	По справочнику СОУН
Контактный телефон должностного лица налогового органа	Телефон	A	T(1-20)	O	
Фамилия, имя, отчество должностного лица налогового органа	ФИОДЛ	C		O	Типовой элемент <ФИОТип>. Состав элемента представлен в таблице 4.22

Сведения о банке (филиале банка) (БанкТип)

Наименование элемента	Сокращенное наименование (код) элемента	Признак типа элемента	Формат элемента	Признак обязательности элемента	Дополнительная информация
Регистрационный номер банка по КГРКО	РегНом	A	N(4)	O	
Номер филиала банка по КГРКО	НомФил	A	N(4)	O	Для банков принимает значение: "0"
Банковский идентификационный код	БИК	A	T(=9)	OK	Типовой элемент <БИКтип>. По Справочнику БИК
Сокращенное наименование банка или филиала банка	НаимБанк	A	T(1-160)	O	
ИНН банка	ИННБанк	A	T(=10)	O	Типовой элемент <ИННЮЛтип>
КПП банка (филиала банка)	КППБанк	A	T(=9)	O	Типовой элемент <КППтип>

Сведения о подразделениях Банка России (УБРТип)

Наименование элемента	Сокращенное наименование (код) элемента	Признак типа элемента	Формат элемента	Признак обязательности элемента	Дополнительная информация
Банковский идентификационный код	БИК	A	T(=9)	OK	Типовой элемент <БИКтип>. По Справочнику БИК
Сокращенное наименование подразделения Банка России	НаимУБР	A	T(1-160)	O	
ИНН Банка России	ИННБР	A	T(=10)	O	Типовой элемент <ИННЮЛтип>. Принимает значение: "7702235133"
КПП подразделения Банка России	КППУБР	A	T(=9)	O	Типовой элемент <КППТип>

Сведения о лице, в отношении которого сформирован запрос (СвПлТип)

Наименование элемента	Сокращенное наименование (код) элемента	Признак типа элемента	Формат элемента	Признак обязательности элемента	Дополнительная информация
Организация (филиал организации) Индивидуальный предприниматель, нотариус, занимающийся частной практикой, адвокат, учредивший адвокатский кабинет Физическое лицо, не являющееся индивидуальным предпринимателем	ПЛЮЛ ПЛИП ПФЛ	C C C		O O O	Типовой элемент <ПлЮЛТип>. Состав элемента представлен в таблице 4.9. Заполняется если <КодОбоснов> = <1 3 4 6 7 8 9 10 11 12> Типовой элемент <ПлИПТип>. Состав элемента представлен в таблице 4.10. Заполняется если <КодОбоснов> = <1 4 7 8 9 10 11 12> Типовой элемент <ПФЛТип>. Состав элемента представлен в таблице 4.11. Заполняется если <КодОбоснов> = <2 5>. Заполняется информация, имеющаяся в налоговом органе

Организация (филиал организации) (ПлюЛТип)

Наименование элемента	Сокращенное наименование (код) элемента	Признак типа элемента	Формат элемента	Признак обязательности элемента	Дополнительная информация
ИНН налогоплательщика или Код иностранной организации	ИННЮЛ	A	T(=10) T(=5)	O	Типовой элемент <ИННЮЛТип>
КПП налогоплательщика ⁶	КПП	A	T(=9)	HU	Типовой элемент <КППТип>
Сокращенное наименование организации (филиала организации)	НаймЮЛ	A	T(1-160)	O	

Индивидуальный предприниматель, нотариус, занимающийся частной практикой, адвокат, учредивший адвокатский кабинет (ПлИПТип)

Наименование элемента	Сокращенное наименование (код) элемента	Признак типа элемента	Формат элемента	Признак обязательности элемента	Дополнительная информация
ИНН физического лица	ИННИП	A	T(=12)	O	Типовой элемент <ИННФЛТип>
Фамилия, имя, отчество физического лица	ФИО	C		O	Типовой элемент <ФИОТип>. Состав элемента представлен в таблице 4.22

⁶ Элемент заполняется в случае составления запроса в отношении счетов (специальных банковских счетов, вкладов, депозитов, электронных средств платежа) организации без учета счетов (специальных банковских счетов, вкладов, депозитов, электронных средств платежа) обособленных подразделений организации или в случае составления запроса в отношении счетов (специальных банковских счетов, вкладов, депозитов, электронных средств платежа) обособленного подразделения организации. В отношении счетов (специальных банковских счетов, вкладов, депозитов, электронных средств платежа) организации без учета счетов (специальных банковских счетов, вкладов, депозитов, электронных средств платежа) обособленных подразделений организации указывается КПП по месту нахождения (администрирования) организации. В отношении счетов (специальных банковских счетов, вкладов, депозитов, электронных средств платежа) обособленного подразделения организации указывается КПП по месту нахождения обособленного подразделения организации.

Элемент не заполняется в случае составления запроса в отношении счетов (специальных банковских счетов, вкладов, депозитов, электронных средств платежа) организации с учетом счетов (специальных банковских счетов, вкладов, депозитов, электронных средств платежа) обособленных подразделений организации

Физическое лицо, не являющееся индивидуальным предпринимателем (ФЛТип)

Наименование элемента	Сокращенное наименование (код) элемента	Признак типа элемента	Формат элемента	Признак обязательности элемента	Дополнительная информация
ИНН физического лица	ИННФЛ	A	T(=12)	H	Типовой элемент <ИННФЛТип>
Дата рождения	ДатаРожд	A		H	Типовой элемент <xs:date>. Дата в формате ГГГГ-ММ-ДД
Место рождения	МестоРожд	A	T(1-254)	H	
Код документа, удостоверяющего личность	КодДУЛ	A	T(=2)	H	Принимает значение в соответствии со Справочником «Виды документов, удостоверяющих личность налогоплательщика»
Серия и номер документа	СерНомДок	A	T(1-25)	H	По шаблону Справочника «Виды документов, удостоверяющих личность налогоплательщика»
Дата выдачи документа	ДатаДок	A		H	Типовой элемент <xs:date>. Дата в формате ГГГГ-ММ-ДД
Фамилия, имя, отчество физического лица	ФИО	C		O	Типовой элемент <ФИОТип>. Состав элемента представлен в таблице 4.22
Адрес платежельщика	АдрПлат	C		H	Типовой элемент <АдрФИАСТип> Состав элемента представлен в таблице 4.17

Запрос выписки по операциям на всех счетах (специальных банковских счетах, вкладах, депозитах), о переводах электронных денежных средств (ПоВсеМ)

Наименование элемента	Сокращенное наименование (код) элемента	Признак типа элемента	Формат элемента	Признак обязательности элемента	Дополнительная информация
Дата начала периода	ДатаНач	A		O	Типовой элемент <xs:date>. Дата в формате ГГГГ-ММ-ДД

Наименование элемента	Сокращенное наименование (код) элемента	Признак типа элемента	Формат элемента	Признак обязательности элемента	Дополнительная информация
Дата конца периода	ДатаКон	A		O	Типовой элемент <xs:date>. Дата в формате ГГГГ-ММ-ДД
Действовавших по состоянию на дату ⁷	НаДату	C		O	Состав элемента представлен в таблице 4.13
Действовавших в период ⁸	ВПериод	C		O	Состав элемента представлен в таблице 4.14

Таблица 4.13

Действовавших по состоянию на дату (НаДату)

Наименование элемента	Сокращенное наименование (код) элемента	Признак типа элемента	Формат элемента	Признак обязательности элемента	Дополнительная информация
Дата	ДейстПоСост	A		O	Типовой элемент <xs:date>. Дата в формате ГГГГ-ММ-ДД

⁷ Элемент заполняется в случае составления запроса в отношении:

счетов (специальных банковских счетов) лица, в отношении которого сформирован запрос, по которым в Книге регистрации открытых счетов дата открытия ранее указанной даты, и одновременно дата закрытия соответствует или позднее указанной даты или отсутствует;

вкладов (депозитов) лица, в отношении которого сформирован запрос, по которым в Книге регистрации открытых счетов дата открытия ранее указанной даты, и одновременно дата закрытия соответствует или позднее указанной даты или отсутствует;

электронных средств платежа, право использования которых было предоставлено лицу, в отношении которого сформирован запрос, по состоянию на указанную дату

⁸ Элемент заполняется в случае составления запроса в отношении:

счетов (специальных банковских счетов) лица, в отношении которого сформирован запрос, по которым в Книге регистрации открытых счетов дата открытия ранее или соответствует дате конца указанного периода, и одновременно дата закрытия соответствует или позже даты начала указанного периода или отсутствует;

вкладов (депозитов) лица, в отношении которого сформирован запрос, по которым в Книге регистрации открытых счетов дата открытия ранее или соответствует дате конца указанного периода, и одновременно дата закрытия соответствует или позже даты начала указанного периода или отсутствует;

электронных средств платежа, право использования которых было предоставлено лицу, в отношении которого сформирован запрос, по состоянию на любую дату, относящуюся к указанному периоду

Таблица 4.16

Владелец счета (ВладСч)

Наименование элемента	Сокращенное наименование (код) элемента	Признак типа элемента	Формат элемента	Признак обязательности элемента	Дополнительная информация
Владельцем счета является лицо, в отношении которого сформирован запрос ¹⁰ Иное лицо, являющееся владельцем счета ¹¹	УказЛицо ИноеЛицо	П С	T(=20)	О О	Принимает значение: "счет названного лица" Типовой элемент <СвПлТип>. Состав элемента представлен в таблице 4.8. Правила заполнения таблицы 4.8 в зависимости от данных реквизита <КодОбоснов> не применяются

Таблица 4.17

Адрес по ФИАС (АдрФИАСтИп)

Наименование элемента	Сокращенное наименование (код) элемента	Признак типа элемента	Формат элемента	Признак обязательности элемента	Дополнительная информация
Уникальный идентификационный номер	ИдНом	А	T(1-36)	Н	
Почтовый индекс	Индекс	А	T(=6)	Н	

¹⁰ Элемент заполняется, если владельцем счета (специального банковского счета) (клиентом банка) является лицо, в отношении которого сформирован запрос, и информация в отношении данного лица, а также других владельцев этого счета (клиентов банка), не указывается

¹¹ Элемент заполняется, если владельцем номинального счета, счета эскроу, публичного депозитного счета (клиентом банка) не является лицо, в отношении которого сформирован запрос, но депонентом и (или) бенефициаром по нему является лицо, в отношении которого сформирован запрос

Наименование элемента	Сокращенное наименование (код) элемента	Признак типа элемента	Формат элемента	Признак обязательности элемента	Дополнительная информация
Субъект Российской Федерации (код)	Регион	П	Т(=2)	ОК	Типовой элемент <ССРФТип>. Принимает значение в соответствии со справочником «Коды субъектов Российской Федерации» согласно приложению № 2 к Порядку заполнения формы уведомления о контролируемых сделках, утвержденному приказом ФНС России от 07.05.2018 № ММВ-7-13/249@ «Об утверждении формы уведомления о контролируемых сделках, формата представления уведомления о контролируемых сделках в электронной форме, порядка заполнения формы уведомления о контролируемых сделках, а также порядка представления уведомления о контролируемых сделках в электронной форме и признании утратившим силу приказа ФНС России от 27 июля 2012 г. № ММВ-7-13/524@» (Зарегистрировано Министерством юстиции Российской Федерации 13.08.2018, регистрационный номер 51864)
Муниципальный район/ городской округ/ внутригородская территория города федерального значения	МуниципРайон	С		О	Типовой элемент <ВидНаимКодТип>. Состав элемента представлен в таблице 4.18
Городское поселение / сельское поселение / межселенная территория в составе муниципального района / внутригородской район городского округа	ГородСелПоселен	С		Н	Типовой элемент <ВидНаимКодТип>. Состав элемента представлен в таблице 4.18
Населенный пункт (город, деревня, село и прочее)	НаселенПункт	С		Н	Типовой элемент <ВидНаимТип>. Состав элемента представлен в таблице 4.19

Наименование элемента	Сокращенное наименование (код) элемента	Признак типа элемента	Формат элемента	Признак обязательности элемента	Дополнительная информация
Элемент планировочной структуры	ЭлПланСтруктур	С		Н	Типовой элемент <ТипНаимТип>. Состав элемента представлен в таблице 4.20
Элемент улично-дорожной сети	ЭлУлДорСети	С		Н	Типовой элемент <ТипНаимТип>. Состав элемента представлен в таблице 4.20
Земельный участок (номер)	ЗемелУчасток	П	T(1-50)	Н	
Здание / сооружение / объект незавершенного строительства	Здание	С		НМ	Типовой элемент <НомерТип>. Состав элемента представлен в таблице 4.21
Помещение в пределах здания, сооружения / машино-место	ПомещЗдания	С		Н	Типовой элемент <НомерТип>. Состав элемента представлен в таблице 4.21
Помещение в пределах квартиры	ПомещКвартиры	С		Н	Типовой элемент <НомерТип>. Состав элемента представлен в таблице 4.21

ПРИМЕЧАНИЕ. Задается в соответствии с Федеральной информационной адресной системой (ФИАС).

Сведения о виде (код) и наименовании адресного элемента (ВидНаимКодТип)

Наименование элемента	Сокращенное наименование (код) элемента	Признак типа элемента	Формат элемента	Признак обязательности элемента	Дополнительная информация
Вид (код) элемента	ВидКод	A	T(=1)	OK	Принимает значения: для элемента <МуниципРайон> 1 – муниципальный район 2 – городской округ 3 – внутригородская территория города федерального значения для элемента <ГородСелПоселен> 1 – городское поселение 2 – сельское поселение 3 – межселенная территория в составе муниципального района 4 – внутригородской район городского округа
Наименование элемента	Наим	A	T(1-255)	O	

Сведения о виде и наименовании адресного элемента (ВидНаимТип)

Наименование элемента	Сокращенное наименование (код) элемента	Признак типа элемента	Формат элемента	Признак обязательности элемента	Дополнительная информация
Вид элемента	Вид	A	T(1-50)	O	
Наименование элемента	Наим	A	T(1-255)	O	

Руководитель (заместитель руководителя) налогового органа (РукНОТип)

Наименование элемента	Сокращенное наименование (код) элемента	Признак типа элемента	Формат элемента	Признак обязательности элемента	Дополнительная информация
Должность руководителя (заместителя руководителя) налогового органа	ДолжРук	А	T(=1)	О	Принимает значение: 1 – руководитель налогового органа; 2 – заместитель руководителя налогового органа
Фамилия, имя, отчество руководителя (заместителя руководителя)	ФИО	С		О	Типовой элемент <ФИОТип>. Состав элемента представлен в таблице 4.22

Сведения о плательщике в отношении которого проводятся мероприятия, указанные в обосновании (СвПлОбоснов)

Наименование элемента	Сокращенное наименование (код) элемента	Признак типа элемента	Формат элемента	Признак обязательности элемента	Дополнительная информация
Сокращенное наименование организации Фамилия, имя, отчество индивидуального предпринимателя, нотариуса, занимающегося частной практикой, адвоката, учредившего адвокатский кабинет Фамилия, имя, отчество физического лица, не являющегося индивидуальным предпринимателем	НПлЮЛ НПлИП НПлФЛ	А С С	T(1-160)	О О О	Типовой элемент <ФИОТип>. Состав элемента представлен в таблице 4.22 Типовой элемент <ФИОТип>. Состав элемента представлен в таблице 4.22

Справочник «Основания запроса»

Позиция кода	Наименование
1	В соответствии с пунктами 2 и 4 статьи 86 Налогового кодекса Российской Федерации
2	В соответствии с частью 5 статьи 7 Федерального закона от 03.06.2009 № 103-ФЗ «О деятельности по приему платежей физических лиц, осуществляемой платежными агентами»
3	В соответствии с частью 8 статьи 14 Федерального закона от 27.06.2011 № 161-ФЗ «О национальной платежной системе»
4	В соответствии с пунктом 3 статьи 7 Федерального закона от 22.05.2003 № 54-ФЗ «О применении контрольно-кассовой техники при осуществлении наличных денежных расчетов и (или) расчетов с использованием электронных средств платежа»

ПРИМЕЧАНИЕ. Код состоит из четырех позиций, в каждой из которых записывается 0 или 1 в зависимости от оснований запроса.

Справочник «Обнования запроса»

Позиция кода	Наименование
1	Проведение в отношении организации, индивидуального предпринимателя, нотариуса, занимающегося частной практикой, адвоката, учредившего адвокатский кабинет, налоговой проверки
2	Проведение в отношении физического лица, не являющегося индивидуальным предпринимателем, налоговой проверки при наличии согласия руководителя вышестоящего налогового органа или руководителя (заместителя руководителя) федерального органа исполнительной власти, уполномоченного по контролю и надзору в области налогов и сборов о направлении запроса в банк
3	Проведение в отношении организации, индивидуального предпринимателя, физического лица, не являющегося индивидуальным предпринимателем, нотариуса, занимающегося частной практикой, адвоката, учредившего адвокатский кабинет, налоговой проверки, являющегося участником сделки (операции)/ совокупности сделок (операций) с указанной в настоящем запросе ликвидированной, реорганизованной, иностранной организацией
4	Истребование у организации, индивидуального предпринимателя, нотариуса, занимающегося частной практикой, адвоката, учредившего адвокатский кабинет документов (информации) в соответствии со статьей 93 ¹ Налогового кодекса Российской Федерации
5	Истребование у физического лица, не являющегося индивидуальным предпринимателем, документов (информации) в соответствии с пунктом 1 статьи 93 ¹ Налогового кодекса Российской Федерации при наличии согласия руководителя вышестоящего налогового

	органа или руководителя (заместителя руководителя) федерального органа исполнительной власти, уполномоченного по контролю и надзору в области налогов и сборов о направлении запроса в банк
6	Истребование у организации, индивидуального предпринимателя, физического лица, не являющегося индивидуальным предпринимателем, нотариуса, занимающегося частной практикой, адвоката, учредившего адвокатский кабинет, документов (информации) в соответствии со статьей 93 ¹ Налогового кодекса Российской Федерации, являющегося участником сделки (операции)/ совокупности сделок (операций) с указанной в настоящей запросе ликвидированной, реорганизованной, иностранной организацией
7	Вынесение в отношении организации, индивидуального предпринимателя, нотариуса, занимающегося частной практикой, адвоката, учредившего адвокатский кабинет, решения о взыскании налога
8	Принятие в отношении организации, индивидуального предпринимателя, нотариуса, занимающегося частной практикой, адвоката, учредившего адвокатский кабинет, решения о приостановлении операций по счетам, приостановлении переводов электронных денежных средств, решения об отмене приостановления операций по счетам, отмене приостановления переводов электронных денежных средств
9	Поступление в отношении организации, индивидуального предпринимателя, нотариуса, занимающегося частной практикой, адвоката, учредившего адвокатский кабинет, запроса уполномоченного органа иностранного государства в случаях, предусмотренных международными договорами Российской Федерации
10	Проведение в отношении организации, индивидуального предпринимателя контроля за соблюдением банковским платежным агентом (субагентом) обязанности по сдаче оператору по переводу денежных средств, полученных от физических лиц наличных денежных средств для зачисления в полном объеме на свой специальный банковский счет, а также по использованию банковским платежным агентом (субагентом) специального банковского счета для осуществления расчетов
11	Проведение в отношении организации, индивидуального предпринимателя контроля за соблюдением платежным агентом обязанностей по сдаче в кредитную организацию полученных от плательщиков от платежей наличных денежных средств для зачисления в полном объеме на свой специальный банковский счет, а также по использованию платежным агентом и поставщиками специального банковского счета для осуществления расчетов при приеме платежей
12	Осуществление в отношении организации, индивидуального предпринимателя контроля и надзора за соблюдением законодательства Российской Федерации о применении контрольно-кассовой техники, а также за полнотой учета выручки в организациях и у индивидуальных предпринимателей

Таблица 4.27

Справочник «Виды документов, удостоверяющих личность налогоплательщика»

Код	Наименование документа	Сокращение	Шаблон серии и номера
01	Паспорт гражданина СССР	ПяСССР	Р-ББ 999999

Код	Наименование документа	Сокращение	Шаблон серии и номера
02	Загранпаспорт гражданина СССР	ПасЗгр	99 0999999
03	Свидетельство о рождении	СвдРжд	SSSSSSSSSSSSSSSSSSSSSSSS
04	Удостоверение личности офицера	УдЛичн	ББ 0999999
05	Справка об освобождении из места лишения свободы	Справ	SSSSSSSSSSSSSSSSSSSSSSSS
06	Паспорт Минморфлота	ПасММФ	ББ 9999999
07	Военный билет	ВоеБил	ББ 0999999
08	Временное удостоверение, выданное взамен военного билета	ВрУдВБ	SSSSSSSSSSSSSSSSSSSSSSSS
09	Дипломатический паспорт	ПасДип	99 9999999
10	Паспорт иностранного гражданина	ПасИнс	SSSSSSSSSSSSSSSSSSSSSSSS
11	Свидетельство о рассмотрении ходатайства о признании лица беженцем на территории Российской Федерации по существу	СвиРег	SSSSSSSSSSSSSSSSSSSSSSSS
12	Вид на жительство в Российской Федерации	ВидЖит	SSSSSSSSSSSSSSSSSSSSSSSS
13	Удостоверение беженца	УдБеж	SSSSSSSSSSSSSSSSSSSSSSSS
14	Временное удостоверение личности гражданина Российской Федерации	ВрУдЛ	SSSSSSSSSSSSSSSSSSSSSSSS
15	Разрешение на временное проживание в Российской Федерации	РазрВр	SSSSSSSSSSSSSSSSSSSSSSSS
18	Свидетельство о предоставлении временного убежища на территории Российской Федерации (до 01.01.2013)	СвУбДо	ББ-999 9999999
19	Свидетельство о предоставлении временного убежища на территории Российской Федерации	СвВрУб	ББ 9999999
21	Паспорт гражданина Российской Федерации	ПасРФ	99 99 9999990
22	Загранпаспорт гражданина Российской Федерации	ПасЗаг	99 9999999
23	Свидетельство о рождении, выданное уполномоченным органом иностранного государства	СвРЖИн	SSSSSSSSSSSSSSSSSSSSSSSS
24	Удостоверение личности военнослужащего Российской Федерации	УдВоен	ББ 9999999
26	Паспорт моряка	ПасМор	ББ 0999999
27	Военный билет офицера запаса	ВоеЗап	ББ 0999999
81	Свидетельство о смерти	СвдСм	SSSSSSSSSSSSSSSSSSSSSSSS
91	Иные документы	ИныеДк	SSSSSSSSSSSSSSSSSSSSSSSS

ПРИМЕЧАНИЯ:

В графе "Шаблон серии, номера" приведены данные для контроля значения серии, номера документа. Шаблон состоит из символов "R", "Б", "9", "0", "S", "-", " (тире) и " (пробел).

Используются следующие обозначения:

19.04.2018 11:35

Ж.Копылова/А.И.Воробей/16573-1-11

R - на месте одного символа **R** располагается целиком римское число, заданное символами "I", "V", "X", "L", "C", набранными на верхнем регистре латинской клавиатуры; возможно проставление римских чисел с помощью символов "I", "U", "X", "L", "C" соответственно, набранных на верхнем регистре русской клавиатуры;

9 - любая десятичная цифра (обязательная);

0 - любая десятичная цифра (необязательная, может отсутствовать);

B - любая русская заглавная буква;

S - символ не контролируется (может содержать любую букву, цифру или отсутствовать);

"-" (тире) - указывает на обязательное присутствие данного символа в контролируемом значении.

Пробелы используются для разделения групп символов, а также вместо знаков "№" или "N" для разделения серии и номера документа. Число пробелов между значащими символами в контролируемом значении не должно превышать пяти.